



জাতির পিতা বঙ্গবন্ধু শেখ মুজিবুর রহমানের
সোনার বাংলার স্বপ্নে
সফল রাষ্ট্রনায়ক শেখ হাসিনার ডিজিটাল বাংলাদেশ
ও ২০৪১ সালের মধ্যে উন্নত বাংলাদেশের প্রত্যয়ে

শিক্ষাই জাতির মেরুদণ্ড



আধুনিক শরীয়তপুরের রূপকার
জাতীয় নেতা আব্দুর রাজ্জাকের আদর্শে

স্বনির্ভর শরীয়তপুরের অঙ্গীকারে

নাহিম রাজ্জাক | এম.পি

প্রজন্ম থেকে প্রজন্ম গড়ার লক্ষ্যে শিক্ষাখাতে অভূতসূর্ব উন্নয়নে





“
যুবসমাজের দীপ্ত মেধা এবং
সতেজ জ্ঞানের গতি এই সবুজ-শ্যামল বাংলাকে
প্রকৃত সোনার বাংলায় রূপান্তরিত করতে পারে
”

বঙ্গবন্ধু শেখ মুজিবুর রহমান

সম্পাদকীয়



প্রজন্ম থেকে প্রজন্ম গড়ার লক্ষ্যে শিক্ষা খাতে অভূতপূর্ব উন্নয়ন

নাহিম রাজ্জাক এম.পি

| ২২৩, শরীয়তপুর-০৩।

প্রিয় ভাই ও বোনেরা,

আমার সালাম ও শুভেচ্ছা নিন। ২০০৮ সালের ৯ম জাতীয় সংসদ নির্বাচনে আপনারা আমার পিতা, শরীয়তপুরের মাটি ও মানুষের নেতা, আধুনিক শরীয়তপুরের রূপকার, জাতির পিতা বঙ্গবন্ধুর স্নেহধন্য, মহান মুক্তিযুদ্ধের অন্যতম সংগঠক, জাতীয় বীর, সাবেক সফল পানিসম্পদ মন্ত্রী আব্দুর রাজ্জাক 'কে ৬ষ্ঠ বারের মত সংসদ সদস্য পদে নির্বাচিত করেছিলেন। সেই উন্নয়নের অগ্রযাত্রায় স্বনির্ভর শরীয়তপুরের অঙ্গীকার নিয়ে; ১৯৯৬ সালে আওয়ামী লীগের নেতৃত্বে এই অগ্রযাত্রা শুরু হয়েছিল, সেই অগ্রযাত্রাকে অব্যাহত রাখার লক্ষ্যে ২০০৯ সালে আমরা সকলে মিলে পরিকল্পিতভাবে কাজ শুরু করি। এমন একটি পরিস্থিতিতে ২০১১ সালের ২৩ ডিসেম্বর সকলের প্রিয় মুখ আব্দুর রাজ্জাক আমাদের ছেড়ে চির বিদায় নেন। তাঁর অনুপস্থিতিতে এই কর্মজ্ঞতার যায়গায় বিশাল শূন্যতা সৃষ্টি হয়। এমতাবস্থায় ২০১২ সালের ২৮ ফেব্রুয়ারি বঙ্গবন্ধু কন্যা জননেত্রী শেখ হাসিনা আমাকে শরীয়তপুর -৩ নির্বাচনী এলাকার উপনির্বাচনে মনোনয়ন প্রদান করেন। মহান আল্লাহ রাব্বুল আলামিনের কৃপায় এবং আপনাদের দোয়া, ভালবাসা ও সমর্থনে আমি সংসদ সদস্য নির্বাচিত হই। পরবর্তীতে আপনাদের সমর্থন নিয়েই ৫ জানুয়ারি ২০১৪ সালের ১০ম জাতীয় সংসদ নির্বাচনে পুনরায় সংসদ সদস্য নির্বাচিত হই।

২০০৯ থেকে ২০১৮ সাল পর্যন্ত ৯ বছর পার করে ১০ বছরে পদার্পনে জননেত্রী শেখ হাসিনার নেতৃত্বে আওয়ামী লীগ সরকার দেশের মানুষের আর্থ সামাজিক অবস্থার উন্নয়নের জন্য অক্লান্ত পরিশ্রম করে যাচ্ছেন। তাঁর সুযোগ্য নেতৃত্বে বাংলাদেশ একটি আত্মমর্যাদাশীল জাতি হিসেবে বিশ্বের কাছে মাথা উঁচু করে আবারও দাঁড়ানোর স্বপ্ন দেখছে।

আমাদের দক্ষিণাঞ্চলের মানুষের দীর্ঘদিনের আশা ভরসার প্রতিক পদ্মা সেতু আজ শেখ হাসিনার নেতৃত্বে বাস্তবায়ন হতে যাচ্ছে। পদ্মা সেতু বাস্তবায়নের পাশাপাশি আমরা স্বপ্ন দেখছি শরীয়তপুরের অভাবনীয় সম্ভাবনার। আমি দৃঢ় ভাবে বিশ্বাস করি যেকোন জাতি বিকাশের মূল শক্তি হচ্ছে শিক্ষার বিকাশ। তাই অন্যান্য উন্নয়নমূলক কর্মকাণ্ডের পাশাপাশি প্রাথমিক ও গণ শিক্ষা, মাধ্যমিক ও উচ্চ মাধ্যমিক শিক্ষা, কারিগরি শিক্ষা, উচ্চ শিক্ষা, তথ্য-প্রযুক্তি শিক্ষাসহ উন্নতমানের শিক্ষার উপর বিশেষ জোর দিয়েছি। শিক্ষার উপর বিশেষ নজরের পাশাপাশি শারীরিক ও মানসিক বিকাশের জন্য সাংস্কৃতিক ও ক্রীড়া ক্ষেত্রে আমাদের পরিকল্পনা রয়েছে। যার মধ্য দিয়ে কর্মযোগ্য, কর্মঠ ও দক্ষ জাতি সৃষ্টি হতে পারে।

এই প্রকাশনা জাতি গঠনের মূল চালিকা শিক্ষা খাতে আমাদের এলাকার সার্বিক উন্নয়নের চিত্র তুলে ধরার একটি ক্ষুদ্র প্রচেষ্টা।

“সম্ভাবনার আলোকে একটি স্বনির্ভর শরীয়তপুরের অঙ্গীকারে আমরা এগিয়ে যাব”।

জয় বাংলা

জয় বঙ্গবন্ধু

জয় হোক শরীয়তপুরের



এক নজরে আমাদের শরীয়তপুর

শিক্ষা প্রতিষ্ঠান সমূহ

মোট প্রাথমিক বিদ্যালয়	২০৭ টি
মোট মাধ্যমিক বিদ্যালয়	৩১ টি
মোট মাদ্রাসা	২৩ টি
মোট টেকনিক্যাল স্কুল ও কলেজ	৫ টি
মোট কলেজ	৩টি
মোট টেকনিক্যাল স্কুল	৩টি

২২৩-শরীয়তপুর-৩ নির্বাচনী এলাকা

ডামুড্যা উপজেলা, ভেদরগঞ্জ থানা, গোসাইরহাট উপজেলা

মোট পৌরসভা	৩টি
মোট ইউনিয়ন	১৯টি
মোট ভোটার সংখ্যা	২,৬০,৬০০ জন

ডামুড্যা উপজেলা

১টি পৌরসভা	ডামুড্যা পৌরসভা (১ম শ্রেণি)
৪টি ইউনিয়ন	ধানকাটি, ইসলামপুর, কনেশ্বর, শিখলকুড়া, পূর্ব ডামুড্যা, দারুল আমান ও সিড্যা
মোট ভোটার	৯২,০৯৭ জন

ভেদরগঞ্জ থানা

১টি পৌরসভা	ভেদরগঞ্জ পৌরসভা (২য় শ্রেণি)
৪টি ইউনিয়ন	নারায়নপুর, মহিষার, রামভদ্রপুর ও ছয়গাঁও
মোট ভোটার	৫৩,১২১ জন

গোসাইরহাট উপজেলা

১টি পৌরসভা	গোসাইরহাট পৌরসভা (৩য় শ্রেণি)
৮টি ইউনিয়ন	ইদিলপুর, নলমুড়ি, সামন্তসার, নাগেরপাড়া, গোসাইরহাট, কোদালপুর, আলাওলপুর ও কুচাইপাড়া
মোট ভোটার	১,১৫,২৮২ জন

সম্পাদক

নাহিম রাজ্জাক এম.পি

প্রচারে

ডামুড্যা, গোসাইরহাট ও ভেদরগঞ্জ উপজেলা
আওয়ামী লীগ ও অঙ্গ সহযোগী সংগঠন সমূহ

প্রকাশকাল

এপ্রিল ২০১৮



আমি ফাঁসির মঞ্চে দাঁড়িয়ে বলবো

আমি বাঙালি, বাংলা আমার ভাষা

বাংলা আমার দেশ

মহান স্বাধীনতার হুমসি জাতির পিতা
বঙ্গবন্ধু শেখ মুজিবুর রহমান



জাতির পিতা, স্বাধীনতার মহান স্থপতি বঙ্গবন্ধু শেখ মুজিবুর রহমানের
সুযোগ্য উত্তরসূরি, গণতন্ত্রের মানসকন্যা, ডিজিটাল বাংলাদেশের রূপকার,
সমুদ্র বিজয়ের অগ্রদূত, মাদার-অব-হিউম্যানিটি ও দেশরত্ন মাননীয় প্রধানমন্ত্রী

জননেত্রী শেখ হাসিনা



বিশ্ব শান্তির অগ্রদূত,
জাতীয় বীর, জাতীয় নেতা, মহান মুক্তিযুদ্ধের
অন্যতম শীর্ষ সংগঠক, সাবেক সফল সানিটেশনমন্ত্রী
ও আধুনিক শরীয়তপুরের রূপকার

জাতীয় নেতা আলহাজ্ব আব্দুর রাজ্জাক



আমাদের তরুন নেতা নাহিম রাজ্জাকের সংক্ষিপ্ত জীবন বৃত্তান্ত

বিশ্ববিখ্যাত কবি শেকসপিয়ার বলেছেন, এ জগৎ-সংসারের কদাচিৎ কেউ জন্মগতভাবে মহান। আবার কেউ মহানুভবতা অর্জন করেন স্নায় প্রচেষ্টায়। কেউ কেউ আবার মহানুভবতার তৃষ্ণা নিয়েই জন্মগ্রহণ করেন। তরুণ আইন প্রণেতা নাহিম রাজ্জাক সম্পর্কে বলা যায়, তিনি জন্মগতভাবেই মহান।

নাহিম রাজ্জাক তরুণ প্রজন্মের অহংকার। তিনি মহান জাতীয় সংসদে ২২৩, শরীয়তপুর-৩ আসনের নির্বাচিত সংসদ সদস্য। তার জন্ম ১৯৮১ সালের ৭ ফেব্রুয়ারি এক ঐতিহ্যবাহী সম্ভ্রান্ত রাজনৈতিক পরিবারে। জাতীয় নেতা, মহান মুক্তিযুদ্ধের অন্যতম শীর্ষ সংগঠক, জাতির জনক বঙ্গবন্ধু শেখ মুজিবুর রহমানের স্নেহধন্য সাবেক সফল পানিসম্পদমন্ত্রী মরহুম আব্দুর রাজ্জাকের সুযোগ্য সন্তান নাহিম রাজ্জাক এম.পি। জননেতা আব্দুর রাজ্জাক ছিলেন আধুনিক শরীয়তপুরের স্বপ্নদ্রষ্টা এবং সফল রূপকার।

তিনি তৎকালীন পূর্ব পাকিস্তান ছাত্রলীগের সাধারণ সম্পাদক পদে দুই-দুই'বার দায়িত্ব পালন করেন। ১৯৭১ সালে মহান মুক্তিযুদ্ধে তিনি মুজিব বাহিনীর অন্যতম প্রধান নেতা ছিলেন। স্বাধীনতা অর্জনের আগে আব্দুর রাজ্জাক আওয়ামী স্বেচ্ছাসেবক বাহিনীর প্রধান হিসেবে দায়িত্ব পালন করেন। তিনি বাংলাদেশ আওয়ামী লীগের সাধারণ সম্পাদক পদে পরপর দুই বার দায়িত্ব পালন করেন। এই বরণে নেতা বাংলাদেশ শান্তি পরিষদের সভাপতি এবং বিশ্ব শান্তি পরিষদের সভাপতি ও সহ-সভাপতির দায়িত্ব পালন করেন। তিনি মৃত্যুর আগ মুহূর্ত পর্যন্ত পানিসম্পদ মন্ত্রণালয় সম্পর্কিত সংসদীয় স্থায়ী কমিটির সভাপতির দায়িত্ব পালন করেন। তাঁর স্ত্রী ফরিদা রাজ্জাক একজন সমাজমনস্ক ও সুশীলা নারী ব্যক্তিত্ব, যিনি সংসার ধর্মের পাশাপাশি স্বামীর রাজনৈতিক সহযাত্রী হিসেবে অসামান্য অবদান রেখেছেন।



সেন্ট পলস স্কুল



মেও কলেজ



কিংস্টন ইউনিভার্সিটি



মিডলস্যাকস ইউনিভার্সিটি

শিক্ষা জীবনে নাহিম রাজ্জাক

নাহিম রাজ্জাক ছাত্র জীবনের শুরুতে ঢাকার গভর্নমেন্ট ল্যাবরেটরি স্কুলে অষ্টম শ্রেণী পর্যন্ত লেখাপড়া করেন। পরবর্তীতে তিনি ভারতের দার্জিলিংয়ের ঐতিহ্যবাহী শিক্ষা প্রতিষ্ঠান সেন্ট পলস স্কুল থেকে মাধ্যমিক পরীক্ষায় কৃতিত্বের সাথে উত্তীর্ণ হন এবং ভারতের রাজস্থানের আজমীর শরীফের স্বনামখ্যাত মেও কলেজ থেকে উচ্চ মাধ্যমিক পরীক্ষায় অত্যন্ত কৃতিত্বের সাথে উত্তীর্ণ হন। নাহিম রাজ্জাক ব্রিটেনের রাজধানী লন্ডনের মিডলস্যাকস ইউনিভার্সিটি থেকে বিজনেস অ্যান্ড মার্কেটিং (মেজর) বিভাগে বিএ অনার্স এবং লন্ডন কিংস্টন ইউনিভার্সিটি থেকে পোস্ট গ্রাজুয়েট ডিপ্লোমা ডিগ্রি অর্জন করেন।



জননেতা

আব্দুর রাজ্জাকের সুযোগ্য উত্তরসূরি হিসেবে নাহিম রাজ্জাক পিতার চেতনাপ্রসূত ও প্রদর্শিত পথে এবং জাতির জনক বঙ্গবন্ধু শেখ মুজিবুর রহমানের আদর্শের রাজনীতিতে বিশ্বাসী। বাংলাদেশ আওয়ামী লীগের সভাপতি গণতন্ত্রের মানসকন্যা, জননেত্রী শেখ হাসিনার নেতৃত্বের প্রতি অবিচল আস্থা বিশ্বাসী হয়ে বাংলাদেশ আওয়ামী লীগের একজন তারুণ্যোদীপ্ত পতাকাবাহী যোদ্ধা। জনাব নাহিম রাজ্জাক তার পিতার সঙ্গে ২০১১ সালে বিএনপি-জামায়াত জোট সরকারের আমলে শরীয়তপুর-৩ নির্বাচনী এলাকায় দলীয়



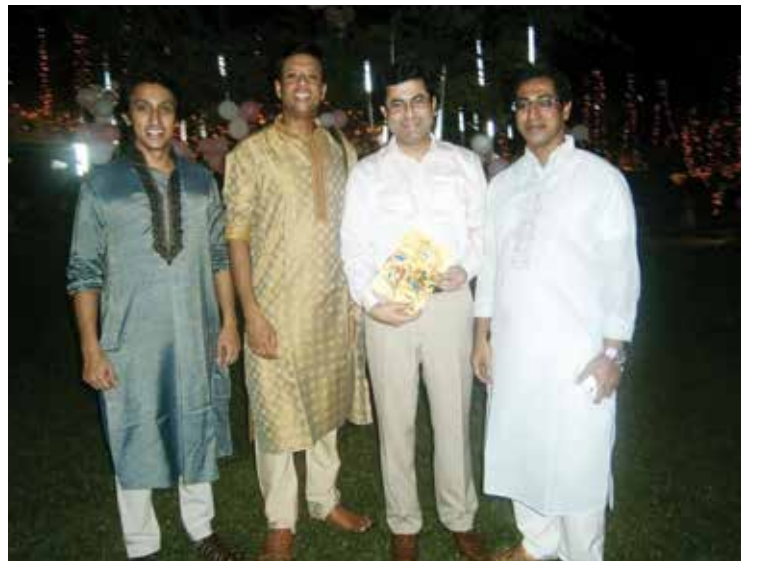
নেতাকর্মীদের দুঃসময়ে তাদের পাশে দাঁড়ান এবং নানা ধরনের সহযোগিতামূলক কর্মকাণ্ড পরিচালনা করেন। ২০০৪ সালের ২৯ আগস্ট ঢাকায় বঙ্গবন্ধু এডিনিউতে ভয়াবহ খেনেড হামলায় আব্দুর রাজ্জাক এমপি আহত হওয়ার খবরে নাহিম রাজ্জাক লন্ডন থেকে দেশে ফিরে আসেন এবং দলীয় রাজনীতিতে সক্রিয় হন। ২০০৮ সালে নবম জাতীয় সংসদ নির্বাচনে প্রচারণায় সক্রিয় ভূমিকার পাশাপাশি



এলাকার উন্নয়নমূলক কর্মকাণ্ডে নিজেকে সম্পৃক্ত করেন। বাংলার অবিসংবাদিত নেতা আব্দুর রাজ্জাক লন্ডনে চিকিৎসাধীন অবস্থায় ২০১১ সালের ২৩ ডিসেম্বর ইলেক্ট্রিক্যাল করেন। তাঁর অকাল মৃত্যুতে শরীয়তপুর-৩ আসনটি শূণ্য হয়। এরপর উপ-নির্বাচনে নাহিম রাজ্জাক বিনা প্রতিদ্বন্দ্বিতায় জাতীয় সংসদ সদস্য নির্বাচিত হন। তিনি ২০১২ সালের ২৯ ফেব্রুয়ারি সংসদীয় স্থায়ী কমিটির অন্যতম সদস্য ও নবম জাতীয় সংসদে সর্বকনিষ্ঠ সদস্য হিসেবে নির্বাচিত হন। পরবর্তীতে ২০১৪ সালে জাতীয় সংসদ সদস্য নির্বাচনে দ্বিতীয় বারের মত সংসদ সদস্য নির্বাচিত হন। বর্তমানে তিনি যুব ও ক্রীড়া

মন্ত্রণালয় সম্পর্কিত সংসদীয় স্থায়ী কমিটির সদস্য, ইয়াং বাংলার আহ্বায়ক ও ক্লাইমেট পার্লামেন্ট বাংলাদেশ এর আহ্বায়ক হিসেবে দায়িত্ব পালন করছেন। নাহিম রাজ্জাক ইতোমধ্যে বেশ সুনাম অর্জন করতে সক্ষম হয়েছেন। তিনি শিক্ষা ও অন্যান্য সুবাদে ভারত, যুক্তরাজ্য, যুক্তরাষ্ট্র, কানাডা, সৌদি আরব, ওমান, মালয়েশিয়া, সংযুক্ত আরব আমিরাত, সিঙ্গাপুর, থাইল্যান্ড, ইতালি, তুরস্ক, চায়না, মরক্কোসহ বিভিন্ন দেশ ভ্রমণ করেছেন।

নাহিম রাজ্জাক ব্যক্তি জীবনে দুই পুত্র সন্তানের জনক। বড় সন্তান জাইয়াফ মোহাম্মদ রাজ্জাক চতুর্থ শ্রেণীর শিক্ষার্থী এবং ছোট সন্তান জাহায্য এইচ রাজ্জাক নার্সারি শিক্ষার্থী। স্ত্রী মালিয়া হোসেনে নাহিম। জনাব নাহিম রাজ্জাকের প্রিয় শখ খেলাধুলা ও বইপড়া। তিনি নিজ নির্বাচনী এলাকার ডামুড্যা পূর্ব মাদারীপুর কলেজ, আলহাজ্ব ইমাম উদ্দিন উচ্চ বিদ্যালয়, গোসাইরহাট কোদালপুর আব্দুর রাজ্জাক বালিকা বিদ্যালয়, কোদালপুর উচ্চ বিদ্যালয়, ইদিলপুর মডেল উচ্চ বিদ্যালয়সহ বিভিন্ন শিক্ষা ও সামাজিক সাংস্কৃতিক প্রতিষ্ঠানের সভাপতি হিসেবে দায়িত্ব পালন করছেন। এলাকার শিক্ষা ও সংস্কৃতি বিস্তারে তার অনন্য ভূমিকা ও অবদান রাখার সুবাদে প্রভুত সুনাম অর্জন করেছেন। নাহিম রাজ্জাক এ সময়ে একজন উদীয়মান তরুণ রাজনীতিবিদ।



“শিক্ষাই হচ্ছে চলার পথের পাথেয়। শিক্ষা গ্রহণ করলে শুধু নিজের জীবন নয়, দেশ ও জাতিকে কিছু দেওয়া যেতে পারে।”

প্রাথমিক ও গণশিক্ষা খাতে

শেখ হাসিনার

অবদান

২০০৯-২০১৮

প্রাথমিক থেকে মাধ্যমিক পর্যন্ত বিনামূল্যে
১৯৩ কোটি বই বিতরণ

ক্ষুদ্র নৃগোষ্ঠীদের জন্য ৫টি
ভাষায় পাঠ্য বই প্রকাশনা ও বিতরণ

১,০৮,২০০ প্রাথমিক শিক্ষক নিয়োগ

স্বাক্ষরতার হার ৭১%-এ উন্নীত

সারাদেশে ৩৫,৫০০
মাল্টিমিডিয়া ক্লাসরুম চালুকরণ

প্রাথমিক বিদ্যালয়ে বারে পড়ার
হার ২০%-এ কমিয়ে আনা

২৬,১৯৩টি প্রাথমিক বিদ্যালয় জাতীয়করণ

৯৮.৭% শিশুর প্রাইমারি
স্কুলে ভর্তি নিশ্চিতকরণ

প্রতিবন্ধী শিশুদের জন্য
৬১টি প্রাথমিক বিদ্যালয় স্থাপন

মেয়ে শিশুর প্রাথমিক স্কুলে ভর্তির
হার ১০০%, ছেলে শিশুর ৯৮.৬%

প্রাথমিক বিদ্যালয়ে সহকারী শিক্ষক
পদে ৬০% নারীর অন্তর্ভুক্তকরণ

প্রাথমিক শিক্ষা সমাপ্তির হার
৮১ শতাংশে উন্নীত

প্রাথমিক বিদ্যালয়ের ছাত্র-ছাত্রীদের মাঝে বিনামূল্যে খাবার নিশ্চিতকরণ





মাধ্যমিক, উচ্চ মাধ্যমিক, মহাবিদ্যালয়,
মাদ্রাসা ও কারিগরি শিক্ষা খাতে

শেখ হাসিনার

অবদান

২০০৯-২০১৮

১৬টি সরকারি কর্মাশিয়াল ইনস্টিটিউট স্থাপন

৪৮৯টি উপজেলা মাধ্যমিক শিক্ষা অফিস স্থাপন

শিক্ষকদের প্রশিক্ষণের জন্য
১৪টি সরকারি শিক্ষক প্রশিক্ষণ মহাবিদ্যালয় স্থাপন

২৫টি থানা মাধ্যমিক শিক্ষা অফিস (প্রকল্প) বস্তুবায়ন

৪টি সরকারি আলিয়া মাদ্রাসা স্থাপন

৩৩৫টি সরকারি মাধ্যমিক বিদ্যালয় স্থাপন

শিক্ষকদের প্রশিক্ষণের জন্য
৫টি উচ্চমাধ্যমিক শিক্ষক প্রশিক্ষণ মহাবিদ্যালয় স্থাপন

২৩৬৩টি বেসরকারি মহাবিদ্যালয় স্থাপন

শিক্ষকদের প্রশিক্ষণের জন্য ১টি বাংলাদেশ
মাদ্রাসা শিক্ষক প্রশিক্ষণ ইনস্টিটিউট স্থাপন

১৬১০৯টি বেসরকারি মাধ্যমিক বিদ্যালয় স্থাপন

৯টি আঞ্চলিক পরিচালকের কার্যালয় স্থাপন

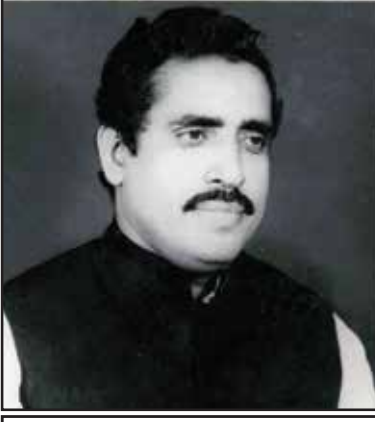
৭৫৯৮টি বেসরকারি মাদ্রাসা স্থাপন

৬৪টি জেলা শিক্ষা অফিস নির্মাণ

প্রতিটি উপজেলায়
ট্রেনিং স্কুল ও কলেজ নির্মাণ

২৭৪ টি সরকারি মহাবিদ্যালয় (ডিগ্রি কলেজ ৮৯টি, অনার্স কলেজ ১০০টি,
অনার্স ও মাস্টার্স কলেজ ৯০টি এবং ৩৩ টি উচ্চ মাধ্যমিক মহাবিদ্যালয়)





শিক্ষা খাতে

আব্দুর রাজ্জাক ও

নাহিম রাজ্জাকের ভূমিকা

প্রাথমিক ও গণশিক্ষা

৪০ কোটি ৩৯ লক্ষ ৪২ হাজার ১৬৪.৫৪৬ টাকা ব্যয়ে
১৯৯টি প্রাথমিক বিদ্যালয়ের ভবন নির্মাণ
ও ৫টি ভবন মেরামতকরণ

৫৫টি প্রাথমিক বিদ্যালয়ে প্রজেক্টর বিতরণ

৭০টি রেজিস্টার্ড প্রাথমিক বিদ্যালয় জাতীয়করণ

১২৬টি প্রাথমিক বিদ্যালয়ে মাল্টিমিডিয়ায় শ্রেণিকক্ষে
পাঠদানের জন্য ল্যাপটপ বিতরণ

২৮২ জন শিক্ষক জাতীয়করণ

৪৯টি সরকারি প্রাথমিক বিদ্যালয়ে
দপ্তরী/নৈশ প্রহরী নিয়োগে পদ সৃষ্টি

প্রায় ৪৫০ জন প্রাথমিক শিক্ষক নিয়োগ

প্রায় ৭৭ জন দপ্তরী/নৈশ প্রহরী নিয়োগ





শিক্ষা খাতে

আব্দুর রাজ্জাক ও

নাহিম রাজ্জাকের ভূমিকা

মাধ্যমিক, উচ্চ মাধ্যমিক, মহাবিদ্যালয়,
মাদ্রাসা ও কারিগরি শিক্ষা খাতে

১৪ কোটি টাকা ব্যয়ে
২৫টি কলেজ, উচ্চ বিদ্যালয় ও মাদ্রাসা ভবন নির্মাণ

ডামুড্যা ও ভেদরগঞ্জ উপজেলায়
২টি টেকনিক্যাল স্কুল এন্ড কলেজ স্থাপন

৩টি কলেজকে জাতীয়করণ সহ ৪তলা ভবন নির্মাণ

৭টি প্রতিষ্ঠানে শেখ রাসেল ডিজিটাল ল্যাব স্থাপন

৩টি উচ্চ মাধ্যমিক বিদ্যালয়কে জাতীয়করণ এবং
৩টি মডেল স্বীকৃতিসহ ৪তলা ভবন নির্মাণ

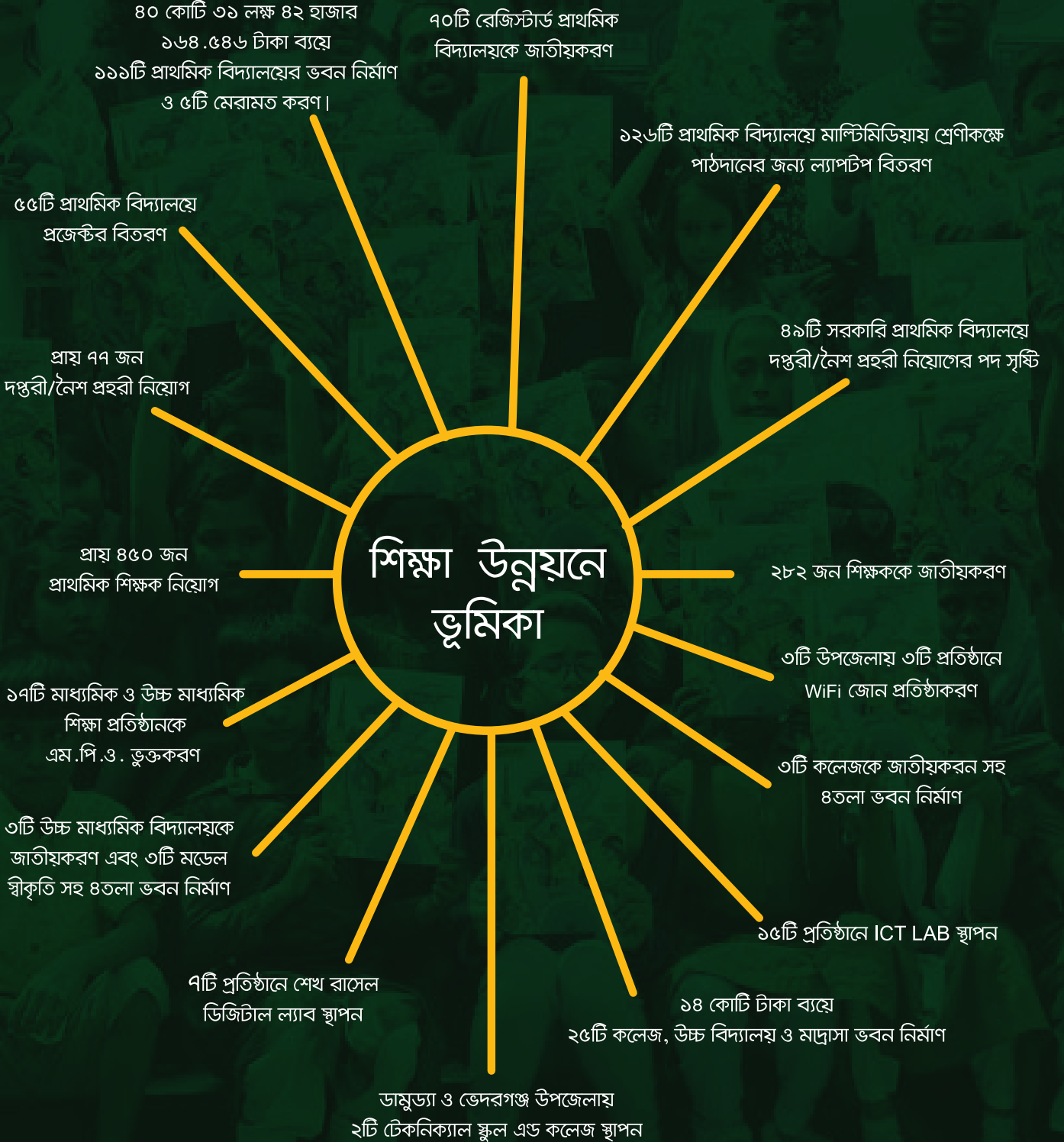
৩টি উপজেলায় ৩টি
প্রতিষ্ঠানে WiFi জোন প্রতিষ্ঠাকরণ

১৭টি মাধ্যমিক ও উচ্চ মাধ্যমিক
শিক্ষা প্রতিষ্ঠানকে এম.পি.ও. ভুক্তকরণ

১৫টি প্রতিষ্ঠানের ICT LAB স্থাপন






শিক্ষা খাতে আব্দুর রাজ্জাক ও নাহিম রাজ্জাকের ভূমিকা



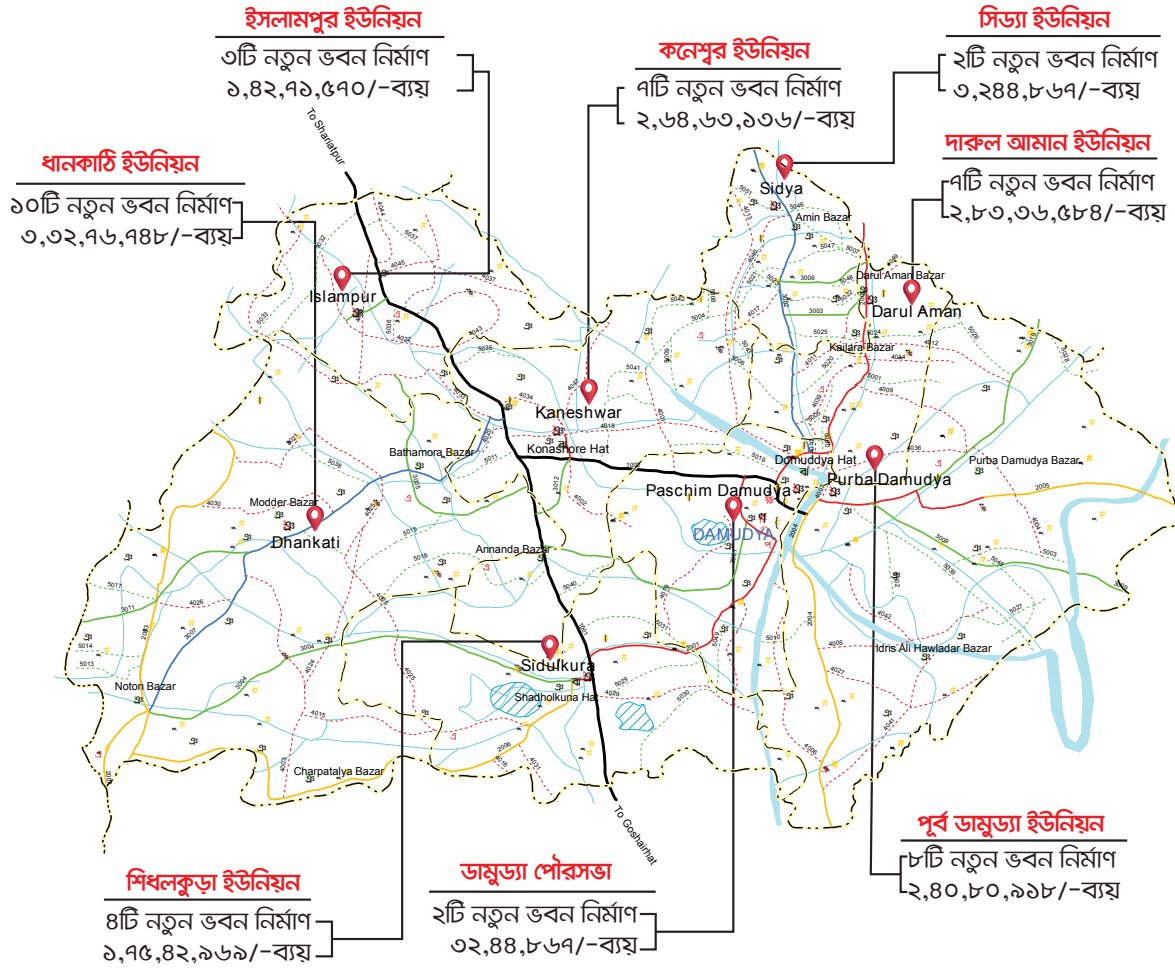


স্বনির্ভর
শরীয়তপুরের অঙ্গীকার

-  www.nahimrazzaq.com.bd
 www.facebook.com/nahimrazzaqmp
 www.youtube.com/Nahim Razzaq MP

এক নজরে ডামুড্যা উপজেলার নতুন প্রাথমিক বিদ্যালয় স্থাপনের চিত্র

২০০৯-২০১৮



সর্বমোট ৬৮ টি সরকারি
প্রাথমিক বিদ্যালয় অবস্থিত

বঙ্গবন্ধু গোল্ডকাপ ও বঙ্গমাতা বেগম
ফাজিলাতুল্লাহা মুজিব গোল্ডকাপ
প্রাথমিক বিদ্যালয় ফুটবল টুর্নামেন্ট
চালুকরণ

মাল্টিমিডিয়ায় শ্রেণী কক্ষে পাঠদানের জন্য ৫১ টি সরকারি
প্রাথমিক বিদ্যালয়ে ল্যাপটপ ও ২৫ টি প্রজেক্টর বিতরণ,
উপজেলা শিক্ষা অফিসে মাল্টিমিডিয়া ও প্রজেক্টর বিতরণ
এবং প্রত্যেকটি বিদ্যালয় থেকে ১ জন করে শিক্ষককে আইসিটি
বিষয়ক প্রশিক্ষণ কার্যক্রম (শরীয়তপুর পি.টি.আই কেন্দ্রে)
অব্যাহত আছে

৬৩ জন শিক্ষকের চাকুরি জাতীয়করণ

১৭ টি প্রাথমিক বিদ্যালয়ে ৮৫ টি
শিক্ষকের পদ সৃষ্টি

সর্বমোট নতুন ভবন নির্মাণ ৪৩টি

১৭ টি রেজিস্টার্ড ও বেসরকারি প্রাথমিক
বিদ্যালয়কে জাতীয়করণ

সর্বমোট ৪টি ভবনের কাজ চলমান

নতুন প্রাথমিক বিদ্যালয়ের ভবন নির্মাণের লক্ষ্যে তালিকাভুক্তকরণ

ইউনিয়ন	বিদ্যালয়ের নাম	ইউনিয়ন	বিদ্যালয়ের নাম
কনেশ্বর	৫১নং ইকরী আদর্শ সরকারি প্রাথমিক বিদ্যালয়	পৌরসভা	০১নং ডামুড্যা মডেল সরকারি প্রাথমিক বিদ্যালয়।
ইসলামপুর	৪৯নং নাংলা সরকারি প্রাথমিক বিদ্যালয়	কনেশ্বর	৩৪নং সৈয়দবস্তা সরকারি প্রাথমিক বিদ্যালয়।
ধানকাঠি	৫২নং চাদেরহাট সরকারি প্রাথমিক বিদ্যালয়	পৌরসভা	০৭নং দুবখোলা সরকারি প্রাথমিক বিদ্যালয়।
পূর্ব ডামুড্যা	৪৬নং সলুকাটি সরকারি প্রাথমিক বিদ্যালয়	দারুল-আমান	৪১নং উত্তর ডামুড্যা সরকারি প্রাথমিক বিদ্যালয়।
পৌরসভা	০২নং ডামুড্যা মডেল সরকারি প্রাথমিক বিদ্যালয়।	পূর্ব ডামুড্যা	০৯নং বড় নওগাঁও সরকারি প্রাথমিক বিদ্যালয়।

ডামুড্যা উপজেলার প্রাথমিক শিক্ষা খাতে প্রকল্পের বিবরণী

ডামুড্যা উপজেলার

বরাদ্দের পরিমান (টাকা)

প্রাথমিক শিক্ষা অফিস নির্মাণ

২৮,৪৯,৭৬২/-

ডামুড্যা পৌরসভায় ২টি

১নং ডামুড্যা সরকারি প্রাথমিক বিদ্যালয়
দক্ষিণ ডামুড্যা সরকারি প্রাথমিক বিদ্যালয়

১৯,৯৬,০০০/-
২৯,৯৬,০০০/-

পূর্ব ডামুড্যা ইউনিয়নে ৮টি

চরনারায়নপুর সরকারি প্রাথমিক বিদ্যালয়।
গড়োয়া সরকারি প্রাথমিক বিদ্যালয়।
চরনারায়নপুর সরকারি প্রাথমিক বিদ্যালয়।
গড়োয়া বড় নওগাঁ সরকারি প্রাথমিক বিদ্যালয়।
আলহাজ্জ আলী আকবর মাল সরকারি প্রাথমিক বিদ্যালয়।
ইব্রাহিম সরদার সরকারি প্রাথমিক বিদ্যালয়।
আবুল কাদেব বেপারী সরকারি প্রাথমিক বিদ্যালয়।
হাজী জিন্নাত আলী ঢালী সরকারি প্রাথমিক বিদ্যালয়।

২৭,৫৯,৯৮৬.৯৯/-
৩৩,৮৮,০০০/-
৩,০০,০০০/-
৩,০০,০০০/-
৫৪,৮৬,০৩৯/-
৬২,৫৪,৯০৮.৯৬৬/-
৫৩,০৯,৭৮৩.৩৯/-
৫২,০০,০০০.৭৫৯/-

ধানকাঠি ইউনিয়নে ১০টি

২২নং চরমালগাঁও মোল্লাকান্দি সরকারি প্রাথমিক বিদ্যালয়।
পৈতকাঠি সরকারি প্রাথমিক বিদ্যালয়।
চরধানকাঠি সরকারি প্রাথমিক বিদ্যালয়।
পূর্বকান্দি সরকারি প্রাথমিক বিদ্যালয়।
উত্তর মাহমুদপট্টি সরকারি প্রাথমিক বিদ্যালয়।
চরমালগাঁও মোল্লাকান্দি সরকারি প্রাথমিক বিদ্যালয়।
বাহেরচর হাওলাদার কান্দি সরকারি প্রাথমিক বিদ্যালয়।
দশমনতারা সরকারি প্রাথমিক বিদ্যালয়।
চরপাতালিয়া সরকারি প্রাথমিক বিদ্যালয়।
উত্তর আকাল বরিশ সরকারি প্রাথমিক বিদ্যালয়

২৭,৫৯,৯০৬.৭৯/-
৪০,৬৯,০০০/-
৫৫,০৬,৯৩৯.৭৭/-
২৯,৯৬,০০০/-
২৭,৯৬,০৮৪.০৯/-
৩৯,৭৬,০০০/-
৫৯,২০,৩৯৮.৩৫/-
৩,০০,০০০/-
৩৯,০০,০০০/-
২৬,৬৪,০০০/-

কনেশ্বর ইউনিয়নে ৭টি

শিতলকাঠি সরকারি প্রাথমিক বিদ্যালয়।
কেছরভাঙ্গা সরকারি প্রাথমিক বিদ্যালয়।
ফোরকারপার তকিম আলী বেপারী প্রাথমিক বিদ্যালয়।
সৈয়দবস্তা দাইমুদ্দিন বেপারী সরকারি প্রাথমিক বিদ্যালয়।
পৈতকাঠি সরকারি প্রাথমিক বিদ্যালয়।
ধনই সরকারি প্রাথমিক বিদ্যালয়।
এড়িকাঠি সরকারি প্রাথমিক বিদ্যালয়।

৩৩,৭৯,২৫৯.৯৬/-
৩,০০,০০০/-
৪৫,০২,০৫০/-
৫২,৮৮,৮২৭/-
৯৯,৮৭,০০০/-
৯৮,৯০,০০০/-
৯৯,৯৬,০০০/-

শিখলকুড়া ইউনিয়নে ৪টি

আরএনজি পিএস এবং আদাশন সরকারি প্রাথমিক বিদ্যালয়।
দক্ষিণ চর শিখলকুড়া সরকারি প্রাথমিক বিদ্যালয়।
চর শিখলকুড়া সরকারি প্রাথমিক বিদ্যালয়।
শিখলকুড়া সরকারি প্রাথমিক বিদ্যালয়

৯৯,৮৭,৬৬৪/-
৬৯,৬৭,৪০৬/-
৩,০০,০০০/-
৯৮,৮৮,০০০/-

ইসলামপুর ইউনিয়নে ৩টি

কুতুবপুর সরকারি প্রাথমিক বিদ্যালয়।
ইসলামপুর সরকারি প্রাথমিক বিদ্যালয়।
মহিউদ্দিন হাওলাদার গঙ্গেশকাঠি সরকারি প্রাথমিক বিদ্যালয়।

৭০,৯৩,৪৯৬.৯৯/-
৫৭,৩০,০০৭.৪৯/-
৫৪,৪৮,৯৪৬.০৯/-

দারুল-আমান ইউনিয়নে ৭টি

নান্দ্রা সরকারি প্রাথমিক বিদ্যালয়।
৪২নং উত্তর ডামুড্যা সরকারি প্রাথমিক বিদ্যালয়।
রামরায়েরকান্দি সরকারি প্রাথমিক বিদ্যালয়।
গুয়াখোলা সরকারি প্রাথমিক বিদ্যালয়।
নান্দ্রা সরকারি প্রাথমিক বিদ্যালয়।
উত্তর ডামুড্যা সরকারি প্রাথমিক বিদ্যালয়।
আরএনজিপিএস গুয়াখোলা কমিউনিটি প্রাথমিক বিদ্যালয়

২৮,৪৯,৭৬২.৪২/-
২৭,৫০,৬০৬.৭৪/-
৭২,৯৬,৯৮৪.৯৭/-
৪০,৬৯,০০০/-
২৬,৫৩,০০০/-
৩,০০,০০০/-
৮৪,৯৯,০৩৯/-

সিড্যা ইউনিয়ন ২টি

পূর্ব সিড্যা সরকারি প্রাথমিক বিদ্যালয়
৩৬ মধ্য সিড্যা সরকারি প্রাথমিক বিদ্যালয়

৯৪,২৯,০০০/-
৯৮,২৩,৮৬৭/-

সর্বমোট-৪৩টি নতুন ভবন নির্মিত হয়েছে

সর্বমোট-১৬ কোটি ৪৩ লক্ষ ৬৭ হাজার ৫৫৪ টাকা



জাতীয়করণকৃত (এম.পি ও) বিদ্যালয়ের তালিকা

ডামুড্যা উপজেলা

ক্রঃনং	বিদ্যালয়ের নাম	গ্রামের নাম	ইউনিয়নের নাম
১	৪৬নং সন্সকাটি সরকারী প্রাথমিক বিদ্যালয়।	সন্সকাটি	পূর্ব ডামুড্যা
২	৪৭নং সূতলকাটি সরকারী প্রাথমিক বিদ্যালয়।	সূতলকাটি	কনেশ্বর
৩	৪৮নং পৈতকাটি সরকারী প্রাথমিক বিদ্যালয়।	পৈতকাটি	ধানকাটি
৪	৪৯নং নাংলা সরকারী প্রাথমিক বিদ্যালয়।	নাংলা	ইসলামপুর
৫	৫০নং রামরাহেরকান্দি সরকারী প্রাথমিক বিদ্যালয়।	রামরাহেরকান্দি	দারুল আমান
৬	৫১নং ইকরী আদর্শ সরকারী প্রাথমিক বিদ্যালয়।	ইকরী	কনেশ্বর
৭	৫২নং চাদেরহাট সরকারী প্রাথমিক বিদ্যালয়।	চাদেরহাট	ধানকাটি
৮	৫৩নং চরধানকাটি ছয়হিস্যা সরকারী প্রাথমিক বিদ্যালয়।	চরধানকাটি	ধানকাটি
৯	৫৪নং শিধলকুড়া সরকারী প্রাথমিক বিদ্যালয়।	শিধলকুড়া	শিধলকুড়া
১০	৫৫নং বাহেরচর হাওলাদারকান্দি	বাহেরচর হাওলাদারকান্দি	ধানকাটি
১১	৫৬নং পূর্ব আদাশন সরকারী প্রাথমিক বিদ্যালয়।	পূর্ব আদাশন	শিধলকুড়া
১২	৫৭নং হানিফারচর সরকারী প্রাথমিক বিদ্যালয়।	হানিফারচর	ধানকাটি
১৩	৫৮নং গড়োয়া সরকারী প্রাথমিক বিদ্যালয়।	গড়োয়া	পূর্ব ডামুড্যা
১৪	৫৯নং উত্তর মামুদপট্টি সরকারী প্রাথমিক বিদ্যালয়।	উত্তর মামুদপট্টি	ধানকাটি
১৫	৬০নং ইসলামপুর সরকারী প্রাথমিক বিদ্যালয়।	ইসলামপুর	ইসলামপুর
১৬	৬১ নং গুয়াখোলা সরকারী প্রাথমিক বিদ্যালয়।	গুয়াখোলা	দারুল আমান
১৭	৬২নং পশ্চিম সিড্যা সরকারী প্রাথমিক বিদ্যালয়।	পশ্চিম সিড্যা	সিড্যা

ইউনিয়ন

মেরামতকৃত বিদ্যালয়ের নাম

ডামুড্যা

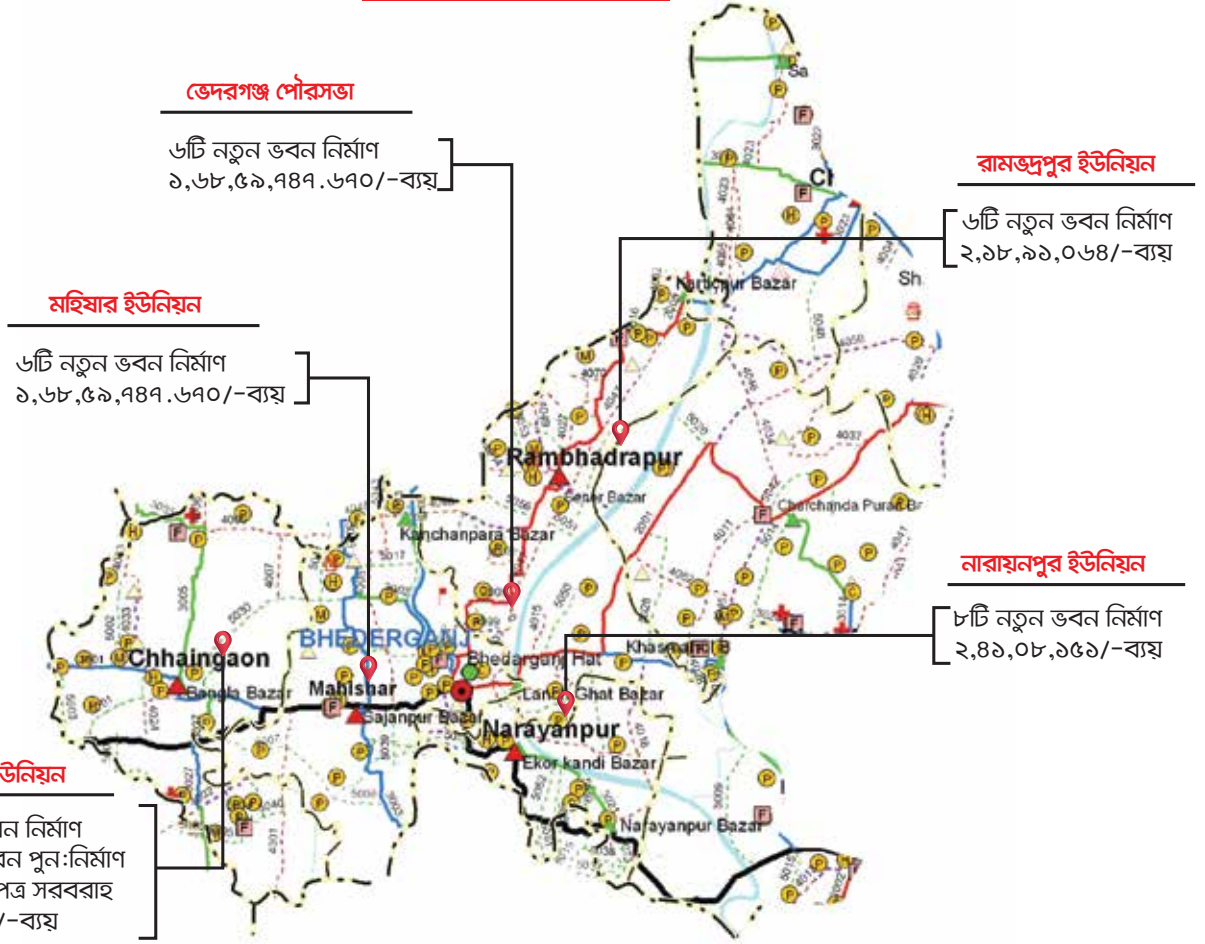
পৌরসভা
ইসলামপুর
কনেশ্বর
কনেশ্বর
পূর্ব ডামুড্যা
পূর্ব ডামুড্যা
পূর্ব ডামুড্যা
দারুল-আমান

৬নং বিশাকুড়ি সরকারী প্রাথমিক বিদ্যালয়, ডামুড্যা, শরীয়তপুর।
৩২নং কুতুবপুর সরকারী প্রাথমিক বিদ্যালয়, ডামুড্যা, শরীয়তপুর।
২৭নং ছাতিয়ানী সরকারী প্রাথমিক বিদ্যালয়, ডামুড্যা, শরীয়তপুর।
২৮নং কনেশ্বর সরকারী প্রাথমিক বিদ্যালয়, ডামুড্যা, শরীয়তপুর।
১৩নং চরনারায়নপুর সরকারী প্রাথমিক বিদ্যালয়, ডামুড্যা, শরীয়তপুর।
১১নং পশ্চিম চরভয়রা সরকারী প্রাথমিক বিদ্যালয়, ডামুড্যা, শরীয়তপুর।
৮নং গড়োয়া বড়নওগা সরকারী প্রাথমিক বিদ্যালয়, ডামুড্যা, শরীয়তপুর।
৪০নং নান্দা সরকারী প্রাথমিক বিদ্যালয়, ডামুড্যা, শরীয়তপুর।



এক নজরে ভেদরগঞ্জ উপজেলার নতুন প্রাথমিক বিদ্যালয় স্থাপনের চিত্র

২০০৯-২০১৮



সর্বমোট ৪৬ টি সরকারি প্রাথমিক
বিদ্যালয় অবস্থিত।

৮ টি প্রাথমিক বিদ্যালয়ে মাল্টিমিডিয়ায় শ্রেণি
পাঠদানের জন্য ল্যাপটপ ও প্রজেক্টর বিতরণ, ১৯টি
বিদ্যালয়ে প্রজেক্টর, উপজেলা শিক্ষা অফিসে
মাল্টিমিডিয়া ও প্রজেক্টর বিতরণ এবং ২৪ জন
শিক্ষককে প্রশিক্ষণ প্রদান।

৫৫ জন শিক্ষকের চাকুরি জাতীয়করণ।

১৩টি প্রাথমিক বিদ্যালয়ে ৬৫ টি শিক্ষকের
পদ সৃষ্টি।

সর্বমোট নতুন ভবন নির্মাণ ২৪টি

১৯ টি রেজিস্টার্ড ও বেসরকারি প্রাথমিক
বিদ্যালয়কে জাতীয়করণ।

সর্বমোট ৩টি ভবনের কাজ চলমান

নতুন প্রাথমিক বিদ্যালয়ের ভবন নির্মাণের লক্ষ্যে তালিকাভুক্তকরণ

ইউনিয়ন	বিদ্যালয়ের নাম
পৌরসভা	১৬নং গৈড্যা বোর্ড সরকারি প্রাথমিক বিদ্যালয়।
রামচন্দ্রপুর	১৫নং সত্যপুর সরকারি প্রাথমিক বিদ্যালয়।
ছয়গাঁও	১৫নং উত্তর মনুয়া সরকারি প্রাথমিক বিদ্যালয়।
মহিষার	৭৯নং শহীদ আব্দুল্লাস সরকারি প্রাথমিক বিদ্যালয়।
পৌরসভা	২০নং পূর্ব গৈড্যা সরকারি প্রাথমিক বিদ্যালয়।



শরীয়তপুর-০৩ নির্বাচনী এলাকার শিক্ষা ক্ষেত্রে উন্নয়ন প্রকল্প

ভেদরগঞ্জ উপজেলা

ভেদরগঞ্জ পৌরসভা

নাজিমপুর সরকারি প্রাথমিক বিদ্যালয়।
ছয়গাঁও সরকারি প্রাথমিক বিদ্যালয় (আসবাবপত্র সরবরাহ)

বরাদ্দের পরিমাণ (টাকা)

৩৩,৯৪,৮০৬/-
১,৬৯,২৭৭/-

ছয়গাঁও ইউনিয়ন

নাজিমপুর সরকারি প্রাথমিক বিদ্যালয়।
ছয়গাঁও সরকারি প্রাথমিক বিদ্যালয় (আসবাবপত্র সরবরাহ)
ছয়গাঁও কে.এম. সরকারি প্রাথমিক বিদ্যালয়। (আসবাবপত্র সরবরাহ)
সিঙ্গাচুড়া সরকারি প্রাথমিক বিদ্যালয়। (আসবাবপত্র সরবরাহ)
৮৩নং ছত্র মুরিয়া সরকারি প্রাথমিক বিদ্যালয় পুন: নির্মাণ
২৮নং পাপরাইল সরকারি প্রাথমিক বিদ্যালয় পুন: নির্মাণ
২৭নং আটেরপাড়া সরকারি প্রা: বিদ্যালয় পুন: নির্মাণ

৩৩,৯৪,৮০৬/-
১,৬৯,২৭৭/-
১,৬৯,২৭৭/-
১,৬৯,২৭৭/-
১৯,৯৬,৮৭৬/-
১৯,৯৬,৬৯৮/-
১৯,৬৭,৯৯৩/-

মহিষার ইউনিয়ন

দক্ষিণ মহিষার সরকারি প্রাথমিক বিদ্যালয়।
সাজনপুর মহিষার সরকারি প্রাথমিক বিদ্যালয়।
ইসলামপুর মহিষার সরকারি প্রাথমিক বিদ্যালয়।
১৭নং মধ্য মহিষার মহিষার সরকারি প্রাথমিক বিদ্যালয়।
২২নং কাইচ কুড়ি সরকারি প্রাথমিক বিদ্যালয় পুন: নির্মাণ
৬০নং দক্ষিণ গৈড্যা রাড়ী বাড়ি সরকারি প্রাথমিক বিদ্যালয়

৭১,৪৩,৫৯৪.৬৭০
৪৯,৮৪,৯২৯/-
২৮,৮৬,৭০৭/-
২৩,৩৭,৪৫৭/-
১৯,৯৬,৭৮৫/-
১৯,৯৬,৭৮৫/-

নারায়নপুর ইউনিয়ন

সূর্যমনি হাবিবুর রহমান তালুকদার সরকারি প্রাথমিক বিদ্যালয়।
সারমিন কামাল সরকারি প্রাথমিক বিদ্যালয়।
ইকরকান্দি সরকারি প্রাথমিক বিদ্যালয়।
নারায়নপুর সরকারি প্রাথমিক বিদ্যালয়।
৬২নং ফেরাঙ্গী কান্দি সরকারি প্রাথমিক বিদ্যালয়
৫৮নং পুটিয়া সরকারি প্রাথমিক বিদ্যালয় পুন: নির্মাণ

৫৬,৪৫,২৪৮/-
৫৬,৪৫,৯৪৪/-
৩১,২২,০০০/-
৩৫,১৩,০০০/-
১৯,৯৬,৮৭৬/-
১৯,৬৭,৯৯৩/-

রামভদ্রপুর ইউনিয়ন

কার্তিকপুর পালপাড়া সরকারি প্রাথমিক বিদ্যালয়।
সিংজ্বালা সরকারি প্রাথমিক বিদ্যালয়।
১নং কোড়াতলী সরকারি প্রা: বিদ্যালয় পুন: নির্মাণ
৬৩নং কোড়াতলী সরকারি প্রা: বিদ্যালয় পুন: নির্মাণ
৭৩নং চর কোড়াতলী সরকারি প্রা: বিদ্যালয় পুন: নির্মাণ
১২নং হোগলা সরকারি প্রা: বিদ্যালয় পুন: নির্মাণ
১১নং পশ্চিম রামভদ্রপুর সরকারি প্রা: বিদ্যালয় পুন: নির্মাণ
৩নং রামভদ্রপুর সরকারি প্রা: বিদ্যালয় পুন: নির্মাণ

৭৮,৯২,৬৫৬/-
৪৫,৯৩,২২৪/-
১৯,৯৬,৮৩৬/-
১৯,৯৬,৮৩৬/-
১৯,৯২,৪৫০/-
১৯,৯২,৪৫০/-
১৯,০১,৮৫০/-
১৯,০১,৮৫০/-

সর্বমোট-২৪টি নতুন ভবন নির্মিত হয়েছে

সর্বমোট-৭ কোটি ৩৬ লক্ষ ১৫ হাজার ৭১৩ টাকা





জাতীয়করণকৃত (এম.পি ও) বিদ্যালয়ের তালিকা

ভেদরগঞ্জ উপজেলা

ক্রঃনং	বিদ্যালয়ের নাম	গ্রামের নাম	ইউনিয়নের নাম
১	১০৭নং পূর্ব মহিষার সরকারী প্রাথমিক বিদ্যালয়।	পূর্ব মহিষার	মহিষার
২	১২০নং সদুরহাট পাচালিয়া সরকারী প্রাথমিক বিদ্যালয়।	সদুরহাট পাচালিয়া	রামভদ্রপুর
৩	৯৪ নং কার্তিকপুর পালপাড়া সরকারী প্রাথমিক বিদ্যালয়।	কার্তিকপুর পালপাড়া	রামভদ্রপুর
৪	১২৩নং ডি এস রামভদ্রপুর সরকারী প্রাথমিক বিদ্যালয়।	ডি এস রামভদ্রপুর	রামভদ্রপুর
৫	১২২নং বিজয়স্বরনী বিদ্যানিকেতন সরকারী প্রাথমিক বিদ্যালয়।	বিজয়স্বরনী	রামভদ্রপুর
৬	১১০নং ঠাকুরতাকান্দি সরকারী প্রাথমিক বিদ্যালয়।	ঠাকুরতাকান্দি	নারায়নপুর
৭	১২১নং সিংজালা সরকারী প্রাথমিক বিদ্যালয়।	সিংজালা	রামভদ্রপুর
৮	৯৬নং মধ্য ছয়গাঁও সরকারী প্রাথমিক বিদ্যালয়।	মধ্য ছয়গাঁও	ছয়গাঁও
৯	৯৫নং উত্তর মনুয়া সরকারী প্রাথমিক বিদ্যালয়।	উত্তর মনুয়া	ছয়গাঁও
১০	৯৮নং পুটিজুরী সরকারী প্রাথমিক বিদ্যালয়।	পুটিজুরী	মহিষার
১১	১০৩নং দক্ষিণ লাকার্তা সরকারী প্রাথমিক বিদ্যালয়।	দক্ষিণ লাকার্তা	ছয়গাঁও

ইউনিয়ন

মেরামতকৃত বিদ্যালয়ের নাম

ভেদরগঞ্জ

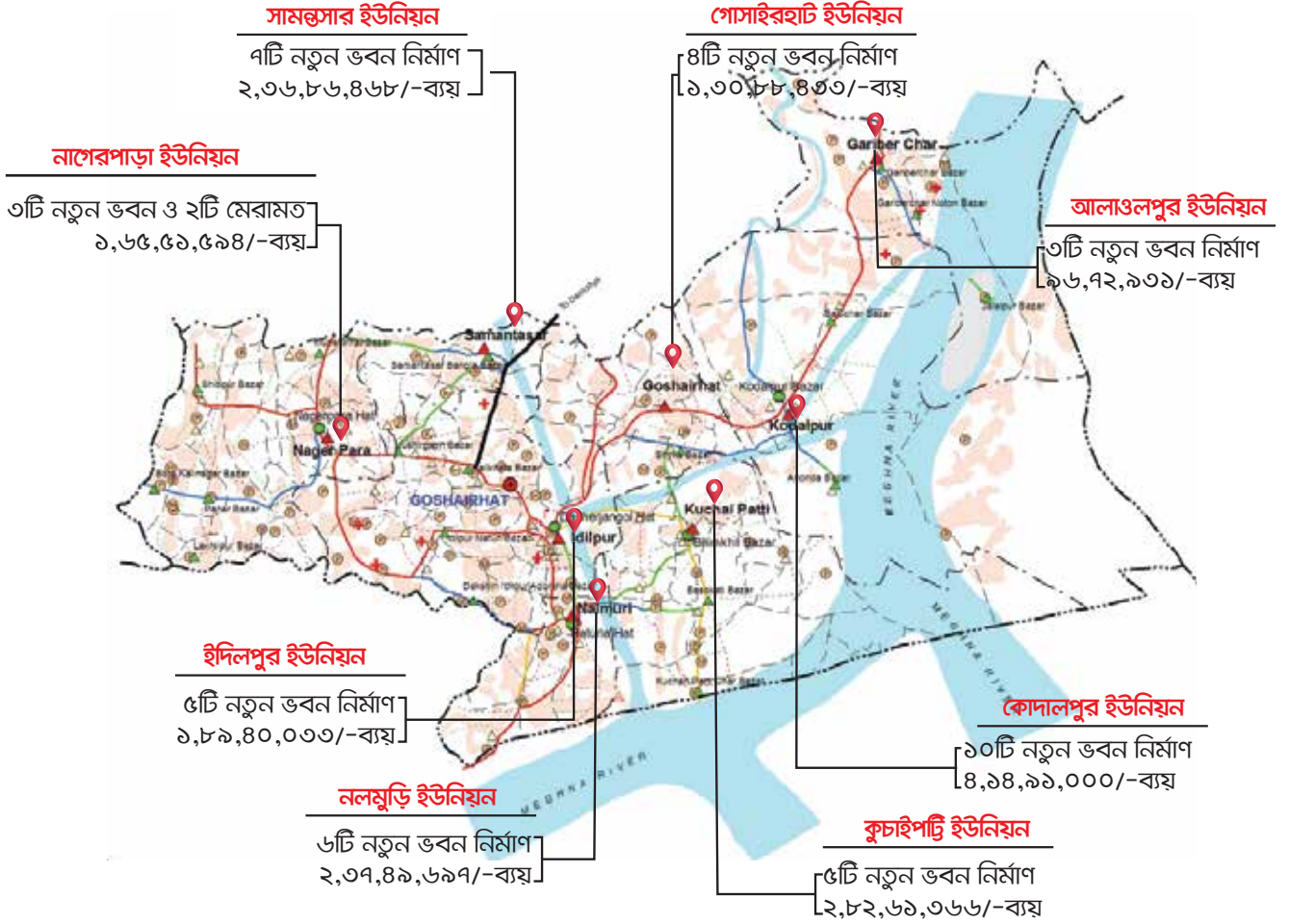
নারায়নপুর
নারায়নপুর
নারায়নপুর
নারায়নপুর
রামভদ্রপুর
রামভদ্রপুর
রামভদ্রপুর
রামভদ্রপুর
ছয়গাঁও
ছয়গাঁও

৫৭নং নারায়নপুর সরকারী প্রাথমিক বিদ্যালয়, ভেদরগঞ্জ, শরীয়তপুর।
৫৬নং ইকরকান্দি সরকারী প্রাথমিক বিদ্যালয়, ভেদরগঞ্জ, শরীয়তপুর।
১১০নং ঠাকুরদাকান্দি সরকারী প্রাথমিক বিদ্যালয়, ভেদরগঞ্জ, শরীয়তপুর।
৬৫নং বাঈকান্দি সরকারী প্রাথমিক বিদ্যালয়, ভেদরগঞ্জ, শরীয়তপুর।
১২০নং সদুরহাট পাঁচালিয়া সরকারী প্রাথমিক বিদ্যালয়, ভেদরগঞ্জ
৯৪নং কার্তিকপুর পালপাড়া সরকারী প্রাথমিক বিদ্যালয়, ভেদরগঞ্জ
৬৩নং কোড়ালতলী মহিষকান্দি সরকারী প্রাথমিক বিদ্যালয়।
১৩নং কোড়ালতলী মহিষকান্দি সরকারী প্রাথমিক বিদ্যালয়।
২৪নং লাকার্তা বোর্ড সরকারী প্রাথমিক বিদ্যালয়, ভেদরগঞ্জ, শরীয়তপুর।
১০৩নং দঃ লাকার্তা সরকারী প্রাথমিক বিদ্যালয়, ভেদরগঞ্জ, শরীয়তপুর।



এক নজরে গোসাইরহাট উপজেলার নতুন প্রাথমিক বিদ্যালয় স্থাপনের চিত্র

২০০৯-২০১৮



সর্বমোট ১৮ টি সরকারি প্রাথমিক
বিদ্যালয় অবস্থিত।

বঙ্গবন্ধু গোল্ডকাপ ও বঙ্গমাতা বেগম
ফজিলাতুন্নেছা মুজিব গোল্ডকাপ
প্রাথমিক বিদ্যালয় ফুটবল টুর্নামেন্ট
চালুকরণ।

৬৭ টি প্রাথমিক বিদ্যালয়ে মাল্টিমিডিয়ায় শ্রেণি পাঠদানের
জন্য ল্যাপটপ ও প্রজেক্টর বিতরণ, ১৯ টি বিদ্যালয়ে
প্রজেক্টর, উপজেলা শিক্ষা অফিসে মাল্টিমিডিয়া ও প্রজেক্টর
বিতরণ এবং ৫২ জন শিক্ষককে প্রশিক্ষণ প্রদান।

১৬৪ জন শিক্ষকের চাকুরি জাতীয়করণ।

৮ টি প্রাথমিক বিদ্যালয়ে ৪০ টি
শিক্ষকের পদ সৃষ্টি।

সর্বমোট নতুন ভবন নির্মাণ ৪৫টি

৪২ টি রেজিস্টার্ড ও বেসরকারি প্রাথমিক
বিদ্যালয়কে জাতীয়করণ।

সর্বমোট ৩টি ভবনের কাজ চলমান

নতুন প্রাথমিক বিদ্যালয়ের ভবন নির্মাণের লক্ষ্যে তালিকাভুক্তকরণ

ইউনিয়ন	বিদ্যালয়ের নাম
ইদিলপুর	০১নং ইদিলপুর মডেল সরকারি প্রাথমিক বিদ্যালয়।
ইদিলপুর	৫৮নং মহেশ্বরপাট্টা সরকারি প্রাথমিক বিদ্যালয়।
গোসাইরহাট	৫৯নং কাশিখাড সরকারি প্রাথমিক বিদ্যালয়।
সামন্তসার	৪৯নং সামন্তসার সরকারি প্রাথমিক বিদ্যালয়।
সামন্তসার	৪১নং লাকাচুয়া সরকারি প্রাথমিক বিদ্যালয়।

ইউনিয়ন	বিদ্যালয়ের নাম
নাগেরপাড়া	১৭নং দক্ষিণ রানিসার সরকারি প্রাথমিক বিদ্যালয়।
কোদালপুর	৫৬নং দক্ষিণ কোদালপুর নতুন বাজার সরকারি প্রাথমিক বিদ্যালয়।
কোদালপুর	৮৮নং ছৈয়ালপাড়া নান্দুমুসীর কান্দি সরকারি প্রাথমিক বিদ্যালয়।
নলমুড়ি	৩১নং চরমনপুরা খুনেরাচর সরকারি প্রাথমিক বিদ্যালয়।
নলমুড়ি	২৯নং হাটরিয়া সরকারি প্রাথমিক বিদ্যালয়।

শরীয়তপুর-০৩ নির্বাচনী এলাকার শিক্ষা ক্ষেত্রে উন্নয়ন প্রকল্প

গোসাইরহাট উপজেলা

বরাদ্দের পরিমাণ (টাকা)

কুচাইপট্টি ইউনিয়ন

চরমাইজারী সরকারী প্রাথমিক বিদ্যালয়।
পাঁচকাটি সরকারী প্রাথমিক বিদ্যালয়।
মোঃ আবু বাসার মুন্সী সরকারী প্রাথমিক বিদ্যালয়।
রোকেয়া সাহাবুদ্দিন সরকারী প্রাথমিক বিদ্যালয়।
উত্তর চরজানপুর এ. হাশেম বেপারী প্রাথমিক বিদ্যালয়

৪৮,৯৬,০০০/-
১,০০,৬৯,৩৯৯/-
৬২,৮৪,২০৫/-
৫৩,৫৬,০০০/-
১৬,৫৫,৮৫০/-

আলাওলপুর ইউনিয়ন

গরীবেরচর সরদার পাড়া সরকারী প্রাথমিক বিদ্যালয়।
উত্তর কোদালপুর সরকারী প্রাথমিক বিদ্যালয়
সাউথ চরকুমারিয়া সরকারী প্রাথমিক বিদ্যালয়

৯২,৫৪,৯৬০/-
২,৭৬,৪৯৬/-
১,৪২,২৭৫/-

নাগেরপাড়া ইউনিয়ন

মলংচড়া সরকারী প্রাথমিক বিদ্যালয়।
নাগেরপাড়া-২ সরকারী প্রাথমিক বিদ্যালয়।
লক্ষ্মীপুর সরকারী প্রাথমিক বিদ্যালয়ের ভবন পুন: নির্মাণ
ঢাকেরহাট সরকারী প্রাথমিক বিদ্যালয়ের ভবন মেরামত
নাগেরপাড়া-২ সরকারী প্রাথমিক বিদ্যালয়ের ভবন মেরামত

৩৯,৫৫,০০০/-
১,০০,৬৯,০০০/-
২১,৯৬,০৩৯/-
২,৭১,৭৬০/-
১,৩৯,৭৯৫/-

গোসাইরহাট ইউনিয়ন

২৬নং বটনা সরকারী প্রাথমিক বিদ্যালয়।
কামাড্যা সরকারী প্রাথমিক বিদ্যালয়।
সাইফিয়া কাজিকান্দি সরকারী প্রাথমিক বিদ্যালয়।
২৭নং দাতরা সরকারী প্রাথমিক বিদ্যালয়ের ভবন পুন: নির্মাণ

৫৯,৯৩,৫৫০/-
২৯,৯৩,০০০/-
১৬,৫৫,৮৫০/-
২৪,৪৬,০৩৩/-

কোদালপুর ইউনিয়ন

সাউথ কোদালপুর জনতা সরকারী প্রাথমিক বিদ্যালয়।
কোদালপুর-১নং সরকারী প্রাথমিক বিদ্যালয়।
কোদালপুর-৪নং সরকারী প্রাথমিক বিদ্যালয়।
সাউথ কোদালপুর সরকারী প্রাথমিক বিদ্যালয়।
পূর্ব কোদালপুর সরকারী প্রাথমিক বিদ্যালয়।
কোদালপুর-২ সরকারী প্রাথমিক বিদ্যালয়।
মধ্য কোদালপুর সরদারকান্দি সরকারী প্রাথমিক বিদ্যালয়।
হাবিবুর রহমান সরকারী প্রাথমিক বিদ্যালয়।
সৈয়দ নাসির উদ্দিন সরকারী প্রাথমিক বিদ্যালয়।
সাইফুল ইসলাম দেওয়ান সরকারী প্রাথমিক বিদ্যালয়।

৪০,৬৯,০০০/-
২৯,৯৩,০০০/-
২৯,৯৩,০০০/-
২৯,৯৩,০০০/-
৪৮,৯৬,০০০/-
৩১,৩৪,০০০/-
৫১,৭৬,০০০/-
৫০,৪৯,০০০/-
২৯,৫৪,০০০/-
৭২,৩৪,০০০/-

নলমুড়ি ইউনিয়ন

চরমনপুরা সরকারী প্রাথমিক বিদ্যালয়।
দক্ষিণ পাঁচকাটি সরকারী প্রাথমিক বিদ্যালয়।
হাটুরিয়া বাগানবাড়ী সরকারী প্রাথমিক বিদ্যালয়।
পশ্চিম মাছুয়াখালী সরকারী প্রাথমিক বিদ্যালয়।
২৫নং ঘাটাখান সরকারী প্রাথমিক বিদ্যালয়ের ভবন পুন: নির্মাণ
দক্ষিণ পাঁচকাটি কমিউনিটি প্রাথমিক বিদ্যালয়

৯৪,৩৫,৯৫২/-
৬৯,৫০,০০০/-
২৩,৬৫,০০০/-
৪৯,৯৮,৭৪৫/-

সামন্তসার ইউনিয়ন

মলংচড়া সরকারী প্রাথমিক বিদ্যালয়।
চরজুশিরগাঁও সরকারী প্রাথমিক বিদ্যালয়।
উত্তর শীবপুর সরকারী প্রাথমিক বিদ্যালয়।
তারুলিয়া খান বাড়ী সরকারী প্রাথমিক বিদ্যালয়।
জুশিরগাঁও সরকারী প্রাথমিক বিদ্যালয়
সামন্তসার কমিউনিটি প্রাথমিক বিদ্যালয়
চর সামন্তসার সরকারী প্রাথমিক বিদ্যালয়

১,১৪,৪৩,৩২৯/-
৫২,৬৮,২৯২/-
২৩,৬৫,৯৬৯/-
৪৪,৬৮,৭৬৯/-
১,৪০,১৯৭/-

ইদিলপুর ইউনিয়ন

দাসেরজঙ্গল সরকারী প্রাথমিক বিদ্যালয়।
হাটুরিয়া বাগানবাড়ী সরকারী প্রাথমিক বিদ্যালয়।
পশ্চিম মাছুয়াখালী সরকারী প্রাথমিক বিদ্যালয়।
তর-জুশিরগাঁও সরকারী প্রাথমিক বিদ্যালয় ভবন পুন: নির্মাণ
ইকরাকান্দি সরকারী প্রাথমিক বিদ্যালয়

১,০৪,৩৫,২৪৯/-
১৯,৫৯,৮৪৩/-
৬৫,৪৪,৯৪৯/-

সর্বমোট-৪৫টি নতুন ভবন নির্মিত হয়েছে

সর্বমোট-১৭ কোটি ৫৪ লক্ষ ৪১ হাজার ৫২২ টাকা



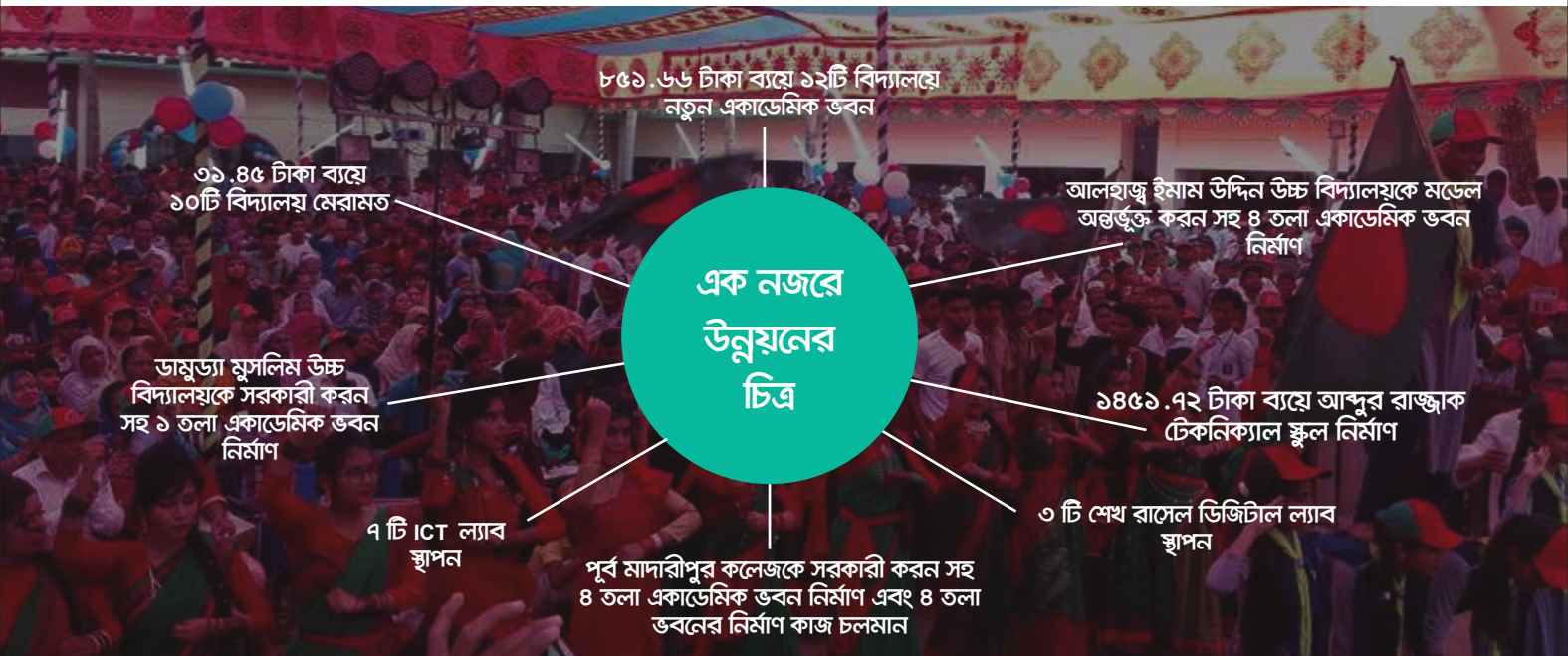
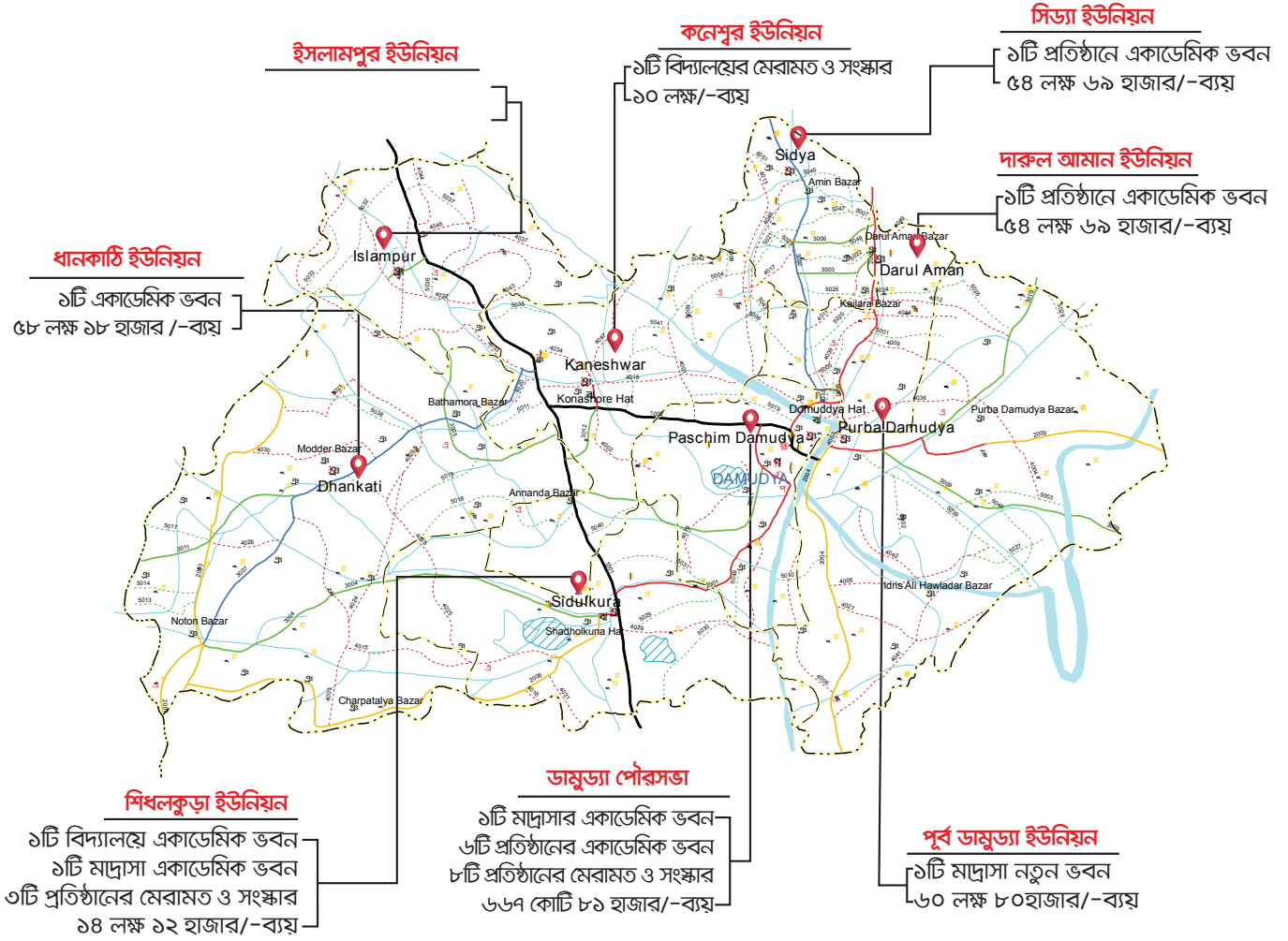
জাতীয়করণকৃত (এম.পি.ও) বিদ্যালয়ের তালিকা

গোসাইরহাট উপজেলা

ক্রঃনং	বিদ্যালয়ের নাম	গ্রামের নাম	ইউনিয়নের নাম
০১	সামন্তসার সরকারী প্রাথমিক বিদ্যালয়।	সামন্তসার	সামন্তসার
০২	কেচুয়ারচর সরকারী প্রাথমিক বিদ্যালয়।	কেচুয়ারচর	নাগেরপাড়া
০৩	গরীবেরচর সরকারী প্রাথমিক বিদ্যালয়।	উত্তর কোদালপুর	আলাওলপুর
০৪	নাগেরপাড়া মুসলিম সরকারী প্রাথমিক বিদ্যালয়।	নাগেরপাড়া	নাগেরপাড়া
০৫	দক্ষিণ কোদালপুর সরকারী প্রাথমিক বিদ্যালয়।	দাইমী কোদালপুর	কোদালপুর
০৬	মলংচড়া সরকারী প্রাথমিক বিদ্যালয়।	মলংচড়া	নাগেরপাড়া
০৭	মধ্য কোদালপুর সরদার কান্দি সরকারী প্রাথমিক বিদ্যালয়।	মধ্য কোদালপুর	কোদালপুর
০৮	দঃ কোদালপুর নতুনবাজার সরকারী প্রাথমিক বিদ্যালয়।	দক্ষিণ কোদালপুর	কোদালপুর
০৯	শিবপুর সরকারী প্রাথমিক বিদ্যালয়।	শিবপুর	নাগেরপাড়া
১০	মহেশ্বরপট্টি সরকারী প্রাথমিক বিদ্যালয়।	মহেশ্বরপট্টি	ইদিলপুর
১১	কাশিখন্ড সরকারী প্রাথমিক বিদ্যালয়।	কাশিখন্ড	গোসাইরহাট
১২	উত্তর মলংচড়া সরকারী প্রাথমিক বিদ্যালয়।	উত্তরমলংচড়া	নাগেরপাড়া
১৩	চরভূয়াই সরকারী প্রাথমিক বিদ্যালয়।	চরভূয়াই	নলমুড়ি
১৪	চর জালালপুর সরকারী প্রাথমিক বিদ্যালয়।	চরজালালপুর	আলাওলপুর
১৫	উত্তর হাটুরিয়া সরকারী প্রাথমিক বিদ্যালয়।	হাটুরিয়া	ইদিলপুর
১৬	হাটুরিয়া বাগান বাড়ি সরকারী প্রাথমিক বিদ্যালয়।	বাগানবাড়ি	ইদিলপুর
১৭	পশ্চিম মাছুয়াখালী সরকারী প্রাথমিক বিদ্যালয়।	পশ্চিমমাছুয়াখালী	ইদিলপুর
১৮	বিনটিয়া সরকারী প্রাথমিক বিদ্যালয়।	বিনটিয়া	ইদিলপুর
১৯	পূর্ব চরধীপুর সরকারী প্রাথমিক বিদ্যালয়।	চরধীপুর	ইদিলপুর
২০	তরজুশিরগাঁও সরকারী প্রাথমিক বিদ্যালয়।	তরজুশিরগাঁও	ইদিলপুর
২১	চরধীপুর সরকারী প্রাথমিক বিদ্যালয়।	চরধীপুর	ইদিলপুর
২২	উত্তর হলইপট্টি সরকারী প্রাথমিক বিদ্যালয়।	উত্তরহলইপট্টি	নাগেরপাড়া
২৩	উত্তর ভদ্রচাপ মুন্সিরহাট সরকারী প্রাথমিক বিদ্যালয়।	উত্তর ভদ্রচাপ	নাগেরপাড়া
২৪	পশ্চিম বড়কাচনা সরকারী প্রাথমিক বিদ্যালয়।	পশ্চিমবড়কাচনা	নাগেরপাড়া
২৫	উত্তর রানীসার সরকারী প্রাথমিক বিদ্যালয়।	উত্তররানীসার	নাগেরপাড়া
২৬	লক্ষ্মীপুর ঢালীহাট সরকারী প্রাথমিক বিদ্যালয়।	লক্ষ্মীপুর	নাগেরপাড়া
২৭	দক্ষিণ চরভূয়াই সরকারী প্রাথমিক বিদ্যালয়।	চরভূয়াই	নলমুড়ি
২৮	কোদালপুর উকিলপাড়া সরকারী প্রাথমিক বিদ্যালয়।	উকিলপাড়া	কোদালপুর
২৯	চরমাদারিয়া সরকারী প্রাথমিক বিদ্যালয়।	চরমাদারিয়া	কুচাইপট্টি
৩০	গরীবেরচর বেপারীপাড়া সরকারী প্রাথমিক বিদ্যালয়।	বেপারীপাড়া	আলাওলপুর
৩১	উত্তর চরজালালপুর সরকারী প্রাথমিক বিদ্যালয়।	চরজালালপুর	আলাওলপুর
৩২	গরীবেরচর সরদারপাড়া সরকারী প্রাথমিক বিদ্যালয়।	উত্তর কোদালপুর	আলাওলপুর
৩৩	দক্ষিণ কোদালপুর জনতা সরকারী প্রাথমিক বিদ্যালয়।	মালপাড়া	কোদালপুর
৩৪	দক্ষিণ পাচকাটি সরকারী প্রাথমিক বিদ্যালয়।	পাচকাটি	কুচাইপট্টি
৩৫	উত্তর সামন্তসার সরকারী প্রাথমিক বিদ্যালয়।	বাংলাবাজার	সামন্তসার
৩৬	পূর্ব কোদালপুর সরকারী প্রাথমিক বিদ্যালয়।	পূর্ব কোদালপুর	কোদালপুর
৩৭	প্যাদাকান্দি সরকারী প্রাথমিক বিদ্যালয়।	প্যাদাকান্দি	আলাওলপুর
৩৮	দাইমী কোদালপুর সরকারী প্রাথমিক বিদ্যালয়।	দাইমী কোদালপুর	কোদালপুর
৩৯	উত্তর শিবপুর সরকারী প্রাথমিক বিদ্যালয়।	শিবপুর	নাগেরপাড়া
৪০	ছৈয়ালপাড়া নান্ন মুন্সিরকান্দি সরকারী প্রাথমিক বিদ্যালয়।	চর জালালপুর	আলাওলপুর
৪১	ছৈয়ালপাড়া ছৈয়ালকান্দি সরকারী প্রাথমিক বিদ্যালয়।	মোল্যাকান্দি	আলাওলপুর
৪২	চরমহিষকান্দি সরকারী প্রাথমিক বিদ্যালয়।	চরমহিষকান্দি	ইদিলপুর

২০০৯-২০১৮

ডামুড্যা উপজেলা



শরীয়তপুর-০৩ নির্বাচনী এলাকার শিক্ষা ক্ষেত্রে উন্নয়ন প্রকল্প

ডামুড্যা উপজেলা

২০১১-২০১২ অর্থ বছর

বরাদ্দ (লক্ষ টাকায়)

শিখলকুড়া উচ্চ বিদ্যালয়ের মেরামত ও সংস্কার কাজ।	১.৯০
পূর্ব মাদারীপুর কলেজের আসবাবপত্র সরবরাহ কাজ।	২.৩৭
ডামুড্যা মুসলিম উচ্চ বিদ্যালয়ের আসবাবপত্র সরবরাহ কাজ।	২.৭৬
সিড্যা উচ্চ বিদ্যালয়ের একাডেমিক ভবন নির্মাণ কাজ।	৫৪.৬৯
দারুল-আমান উচ্চ বিদ্যালয়ের একাডেমিক ভবন নির্মাণ কাজ।	৫৪.৬৯

২০১৩-২০১৫ অর্থ বছর

শিখলকুড়া উচ্চ বিদ্যালয়ের মেরামত ও সংস্কার কাজ।	২.০০
পূর্ব ডামুড্যা হাওলাদার বাজার দারুস সুন্নাহ দাখিল মাদ্রাসা।	৬০.৮০
আলহাজ্ব ইমাম উদ্দিন উচ্চ বিদ্যালয়ের ৪ তলা ভিত্তি বিশিষ্ট ত্রিতল একাডেমিক ভবন।	১৩৯.২৮
শিখলকুড়া শরীয়তিয়া দাখিল মাদ্রাসা মেরামত সম্প্রসারণ কাজ।	৪.৭৫
আলহাজ্ব ইমাম উদ্দিন উচ্চ বিদ্যালয়ের মেরামত ও সংস্কার কাজ।	৩.৮০
ডামুড্যা ১টি বেসরকারি মাদ্রাসার আসবাবপত্র সরবরাহ।	৪.৭৫
ডামুড্যা হামিদিয়া কামিল মাদ্রাসার একাডেমিক ভবন নির্মাণ কাজ।	৭০.৫০
শিখলকুড়া উচ্চ বিদ্যালয়ের একাডেমিক ভবন নির্মাণ কাজ।	৭০.৫০
পূর্ব মাদারীপুর ডিগ্রী কলেজের ২ তলা একাডেমিক ভবন নির্মাণ কাজ।	৬০.০০
চরমালগাঁও উচ্চ বিদ্যালয়ের ২ তলা একাডেমিক ভবন নির্মাণ কাজ।	৫৮.৯৮

২০১৬-২০১৮ অর্থ বছর

আলহাজ্ব ইমাম উদ্দিন উচ্চ বিদ্যালয়ের একাডেমিক ভবন নির্মাণ কাজ।	৩৫.২৭
আলহাজ্ব ইমাম উদ্দিন উচ্চ বিদ্যালয়ের মেরামত ও সংস্কার কাজ।	২.৩৭
ডামুড্যা মুসলিম উচ্চ বিদ্যালয়ের একাডেমিক ভবন নির্মাণ কাজ।	৪১.৫৬
পূর্ব মাদারীপুর কলেজের বিদ্যমান ভবনের পুনঃনির্মাণ ও মেরামত কাজ।	৫৭.৪০
আলহাজ্ব ইমাম উদ্দিন উচ্চ বিদ্যালয়ের আসবাবপত্র সরবরাহ কাজ।	২.৭৬
আলহাজ্ব ইমাম উদ্দিন উচ্চ বিদ্যালয়ের মেরামত ও সংস্কার কাজ।	২.০০
ডামুড্যা পাইলট বালিকা উচ্চ বিদ্যালয়ের মেরামত ও সংস্কার কাজ।	২.০০
ডামুড্যা ১টি বেসরকারি মাদ্রাসার আসবাবপত্র সরবরাহ।	৪.৭৫
ডামুড্যা টেকনিক্যাল স্কুল এন্ড কলেজ নির্মাণ কাজ।	১৪৫৯.৭২
শিখলকুড়া শরীয়তিয়া দাখিল মাদ্রাসা নির্মাণ কাজ।	৬৬.৯৭
পূর্ব মাদারীপুর ডিগ্রী কলেজের ৪ তলা একাডেমিক ভবন নির্মাণ কাজ প্রক্রিয়াধীন।	২৪০.০০





এম .পি .ও ভুক্ত মাধ্যমিক ও উচ্চ মাধ্যমিক বিদ্যালয়ের নামের তালিকাঃ

ডামুড্যা উপজেলা

এম .পি .ও ভুক্ত মাধ্যমিক ও উচ্চ মাধ্যমিক বিদ্যালয়ের নামের তালিকাঃ- ১৯টি

১. আলহাজ্ব ইমাম উদ্দিন মডেল উচ্চ বিদ্যালয়। মডেল করন
২. ডামুড্যা মুসলিম উচ্চ বিদ্যালয়। সরকারীকরণ।
৩. ডামুড্যা পাইলট বালিকা উচ্চ বিদ্যালয়।
৪. পূর্ব ডামুড্যা আদর্শ উচ্চ বিদ্যালয়।
৫. কনেশ্বর এস .সি .এডওয়ার্ড ইন্সটিটিউশন।
৬. শিখলকুড়া উচ্চ বিদ্যালয়।
৭. দারুল-আমান উচ্চ বিদ্যালয়।
৮. চরমালগাঁও উচ্চ বিদ্যালয়।
৯. সিড্যা উচ্চ বিদ্যালয়।
১০. আদর্শ বালিকা উচ্চ বিদ্যালয়।
১১. মীর আব্দুল মজিদ উচ্চ বিদ্যালয়। নন-এমপিও ভুক্ত
১২. ইদ্রিস আলী উচ্চ বিদ্যালয়। নন-এমপিও ভুক্ত
১৩. আলহাজ্ব আব্দুল হামিদ উচ্চ বিদ্যালয়-নন-এমপিও ভুক্ত

এম .পি .ও ভুক্ত মাদ্রাসার নামের তালিকাঃ- ৬টি

১. ডামুড্যা হামিদিয়া কামিল মাদ্রাসা।
২. মালগাঁও ইসলামিয়া দাখিল মাদ্রাসা।
৩. বাহেবচর হোসাইনিয়া দাখিল মাদ্রাসা।
৪. শিখলকুড়া শরীয়তিয়া দাখিল মাদ্রাসা।
৫. ডামুড্যা মহিলা দাখিল মাদ্রাসা।
৬. পূর্ব ডামুড্যা হাওলাদার বাজার দাখিল মাদ্রাসা।
৭. চরশিখলকুড়া মহিলা দাখিল মাদ্রাসা।- নন-এমপিওভুক্ত
৮. আলহাজ্ব আলী আহাম্মদ সরদার দাখিল মাদ্রাসা। নন-এমপিও ভুক্ত।

সর্বমোট এম .পি .ও ভুক্ত করন প্রতিষ্ঠান এর সংখ্যা ১৭টি

WiFi জোনঃ-



আইসিটি ডিজিটাল ল্যাবঃ

- পূর্ব মাদারীপুর কলেজ।
কনেশ্বর এস .সি .এডওয়ার্ড ইন্সটিটিউশন।
ইমাম উদ্দিন মডেল উচ্চ বিদ্যালয়।
ডামুড্যা পাইলট বালিকা উচ্চ বিদ্যালয়।
সিড্যা উচ্চ বিদ্যালয়।
শিখলকুড়া উচ্চ বিদ্যালয়।
ডামুড্যা হামিদিয়া কামিল মাদ্রাসা।



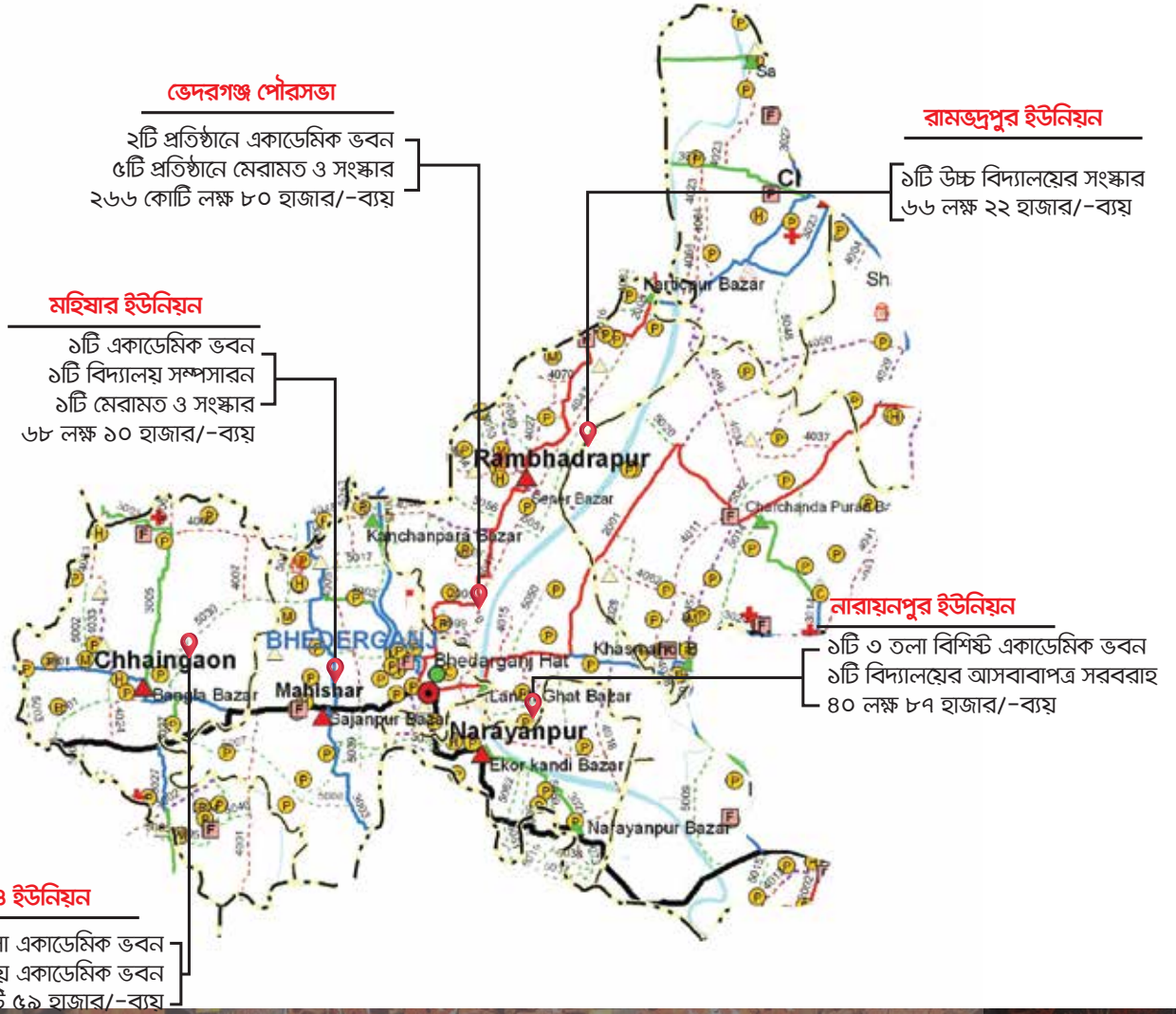
শিক্ষা প্রতিষ্ঠানে শেখ রাসেল ডিজিটাল কম্পিউটার ল্যাবঃ-

- আদর্শ বালিকা উচ্চ বিদ্যালয়।
মালগাঁও ইসলামিয়া দাখিল মাদ্রাসা।
দারুল আমান উচ্চ বিদ্যালয়।



২০০৯-২০১৮

ভেদরগঞ্জ উপজেলা



এক নজরে উন্নয়নের চিত্র

- ৫০৭.৮৯ টাকা ব্যয়ে ৭টি নতুন একাডেমিক ভবন
- ১টি ICT ল্যাব স্থাপন
- ৮টি ভবন মেরামত ৫৩.৬৮ টাকা
- শেখ রাসেল ডিজিটাল ল্যাব ২ টি
- এম.এ. রেজা ডিগ্রি কলেজ সরকারিকরন সহ ৪ তলা ভবন ও আব্দুর রাজ্জাক ছাত্রাবাস নির্মাণ
- ভেদরগঞ্জ স্কুল ও কলেজ মডেল করন
মহিষার দিগম্বরী উচ্চ স্কুল ও কলেজ মডেল করন
- ১৪৫৯.৭২ টাকা ব্যয়ে শেখ ফজিলাতুন্নেছা মুজিব টেকনিক্যাল স্কুল ও কলেজ নির্মাণ

শরীয়তপুর-০৩ নির্বাচনী এলাকার শিক্ষা ক্ষেত্রে উন্নয়ন প্রকল্প

ভেদরগঞ্জ উপজেলা

২০১১-২০১২ অর্থ বছর

	বরাদ্দ (লক্ষ টাকায়)
নারায়নপুর উচ্চ বিদ্যালয়ের ৩ তলা ভিত্তি বিশিষ্ট একাডেমিক ভবন নির্মাণ কাজ।	৩৮.৫০
মহিম্মার দিগম্বরী উচ্চ বিদ্যালয়ের মেরামত ও সংস্কার কাজ।	১.৯০
সাজনপুর বালিকা উচ্চ বিদ্যালয়ের একাডেমিক ভবন নির্মাণ কাজ।	৫১.৯৫
আলহাজ্ব কাজী দিদার বক্স ইসলামিয়া দাখিল মাদ্রাসার একাডেমিক ভবন নির্মাণ কাজ।	৫৪.৬২
নারায়নপুর উচ্চ বিদ্যালয়ের আসবাবপত্র সরবরাহ	২.৩৭

২০১৩-২০১৫ অর্থ বছর

এম.এ. রেজা ডিগ্রী কলেজের দ্বিতল একাডেমিক ভবন নির্মাণ কাজ।	১২৭.৭৭
সাজনপুর বালিকা উচ্চ বিদ্যালয়ের মেরামত সম্প্রসারণ কাজ।	১৪.২৫
ভেদরগঞ্জ মডেল উচ্চ বিদ্যালয়ের মেরামত ও সংস্কার কাজ।	৩.৮০
ভেদরগঞ্জ ১টি বেসরকারি মাদ্রাসার আসবাবপত্র সরবরাহ।	৪.৭৫
ভেনপা নাছির উদ্দিন উচ্চ বিদ্যালয়ের একাডেমিক ভবন নির্মাণ কাজ।	৬৬.৯৭
রামভদ্রপুর রেবতি মোহন উচ্চ বিদ্যালয়ের সম্প্রসারণ কাজ।	৬৬.২২
ভেদরগঞ্জ মডেল উচ্চ বিদ্যালয়ের মেরামত সম্প্রসারণ কাজ।	২.৮৫

২০১৬-২০১৮ অর্থ বছর

ভেদরগঞ্জ হেড কোয়ার্টার পাইলট উচ্চ বিদ্যালয়ের ভবন সম্প্রসারণ কাজ।	১৯.০১
ভেদরগঞ্জ হেড কোয়ার্টার পাইলট উচ্চ বিদ্যালয়ের ত্রিতল ভবন নির্মাণ কাজ।	১০৩.৮৬
ভেদরগঞ্জ টেকনিক্যাল স্কুল এ্যান্ড কলেজ নির্মাণ কাজ।	১৪৫১.৭২
এম.এ রেজা ডিগ্রী কলেজের মেরামত ও সংস্কার কাজ	৪.৭৫





এম .পি .ও ভুক্ত মাধ্যমিক ও উচ্চ মাধ্যমিক বিদ্যালয়ের নামের তালিকাঃ

ভেদরগঞ্জ উপজেলা

এম .পি .ও ভুক্ত মাধ্যমিক ও উচ্চ মাধ্যমিক বিদ্যালয়ের নামের তালিকাঃ- ৭টি

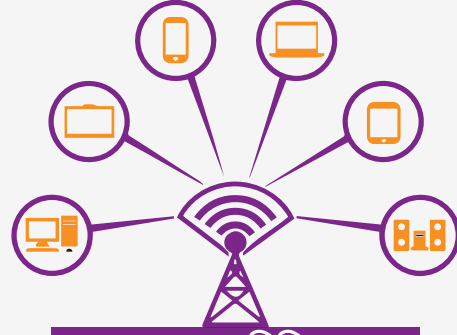
১. ওভেদরগঞ্জ মডেল উচ্চ বিদ্যালয় এড কলেজ
২. এম .এ. রেজা ডিগ্রি কলেজ।
৩. রেবতী মোহন উচ্চ বিদ্যালয়।
৪. মহিষার দিগম্বরী স্কুল এড কলেজ।
৫. সাজনপুর বালিকা উচ্চ বিদ্যালয়।
৬. নারায়নপুর উচ্চ বিদ্যালয়।
৭. আজিজুর রহমান উচ্চ বিদ্যালয়

এম .পি .ও ভুক্ত মাদ্রাসার নামের তালিকাঃ-

১. গৈড্যা এস .এম . সিনিয়রন মাদ্রাসা।
২. দারুল ফয়েজ দাখিল মাদ্রাসা।
৩. কে .এম . আলীম মাদ্রাসা।
৪. সাজনপুর ইসলামিয়া উচ্চ বিদ্যালয়।
৫. মনুয়া আহলে সুন্নাহ দাখিল মাদ্রাসা।
৬. দিদারুল বক্স দাখিল মাদ্রাসা।

সর্বমোট এম .পি .ও ভুক্ত করন প্রতিষ্ঠান এর সংখ্যা ১৩টি

WiFi জোনঃ-



এম .এ . রেজা ডিগ্রি কলেজ

আইসিটি ডিজিটাল ল্যাব

মহিষার দিগম্বরী স্কুল এড কলেজ
নারায়নপুর ইউনিয়ন উচ্চ বিদ্যালয়।
এম .এ. রেজা ডিগ্রি কলেজ।
ভেদরগঞ্জ হেড কোয়ার্টার্স পাইলট উচ্চ বিদ্যালয়।
সাজনপুর ইসলামিয়া উচ্চ বিদ্যালয়।



ছাত্র ছাত্রীদের প্রযুক্তিগত জ্ঞান অর্জনের জন্য স্থাপিত আইসিটি ডিজিটাল ল্যাব

শিক্ষা প্রতিষ্ঠানে শেখ রাসেল ডিজিটাল কম্পিউটার ল্যাব

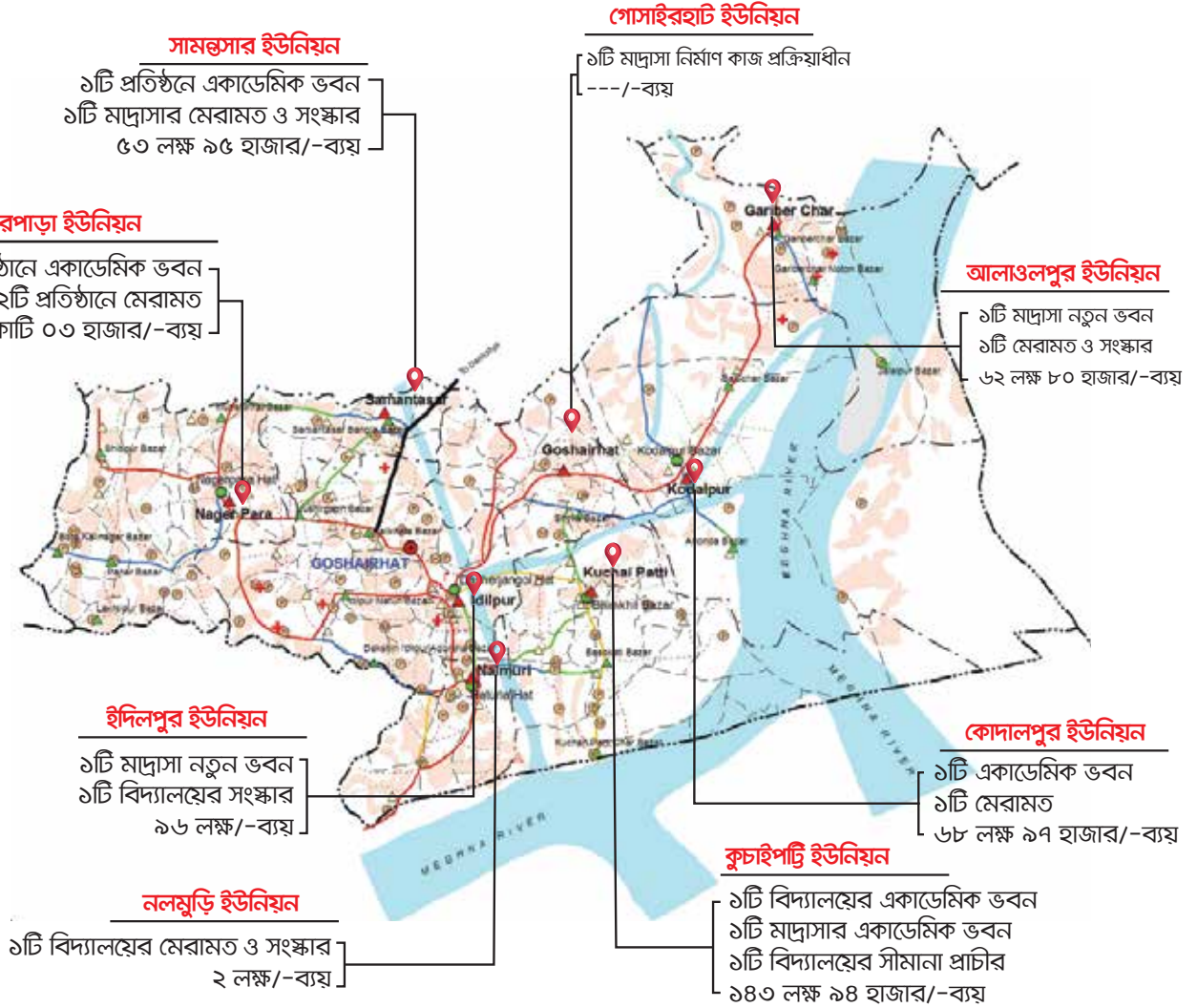
আজিজুর রহমান উচ্চ বিদ্যালয়।
সাজনপুর বালিকা উচ্চ বিদ্যালয়



ছাত্র ছাত্রীদের প্রযুক্তিগত জ্ঞান অর্জনের জন্য দারুল আমান উচ্চ বিদ্যালয়ের নব্ব স্থাপিত শেখ রাসেল ডিজিটাল ল্যাব এর শুভ উদ্বোধন করছেন নাহিম রাজ্জাক এম .পি

২০০৯-২০১৮

গোসাইরহাট উপজেলা



৮৪৫.৯৪ টাকা ব্যয়ে ১১টি নতুন একাডেমিক ভবন নির্মাণ

১০টি ভবন মেরামত ৪০.৬৭ টাকা

এক নজরে উন্নয়নের চিত্র

ইদিলপুর মডেল উচ্চ বিদ্যালয় সরকারীকরণ সহ ৩ তলা একাডেমিক ভবন নির্মাণ

৩ টি ICT ল্যাব স্থাপন

৩ টি শেখ রাসেল ডিজিটাল ল্যাব

শামসুর রহমান ডিগ্রি কলেজ সরকারীকরণ সহ ৪ তলা একাডেমিক ভবন নির্মাণ

শরীয়তপুর-০৩ নির্বাচনী এলাকার শিক্ষা ক্ষেত্রে উন্নয়ন প্রকল্প

গোসাইরহাট উপজেলা

২০১১-২০১২ অর্থ বছর

	বরাদ্দ (লক্ষ টাকায়)
গরীবেরচর উচ্চ বিদ্যালয়ের মেরামত ও সংস্কার কাজ।	২.০০
লাবনকাঠি দাখিল মাদ্রাসার মেরামত ও সংস্কার কাজ।	২.০০
নাগেরপাড়া বহুমুখী উচ্চ বিদ্যালয়ের একাডেমিক ভবন নির্মাণ কাজ।	৫৪.৬৯
সামন্তসার উচ্চ বিদ্যালয়ের একাডেমিক ভবন নির্মাণ কাজ।	৫৯.৯৫

২০১৩-২০১৫ অর্থ বছর

ইদিলপুর পাইলট উচ্চ বিদ্যালয়ের ত্রিতল একাডেমিক ভবন নির্মাণ কাজ	১১৭.৫৫
শামসুর রহমান ডিগ্রী কলেজের দ্বিতল একাডেমিক ভবন নির্মাণ কাজ।	১২৭.৭৭
গরীবেরচর মহিউসুন্নাহ দাখিল মাদ্রাসা।	৬০.৮০
শেখ ফজিলাতুল্লাহ ইসলামিয়া দাখিল মাদ্রাসা।	৯৪.০০
ইদিলপুর মডেল উচ্চ বিদ্যালয়ের মেরামত ও সংস্কার কাজ।	৩.৮০
গোসাইরহাট ২টি বেসরকারি মাদ্রাসার আসবাবপত্র সরবরাহ।	৯.৫০
বড়কালীনগর মাধ্যমিক বিদ্যালয়ের একাডেমিক ভবন নির্মাণ কাজ।	৬৬.৯৭
বড়কালীনগর মাধ্যমিক বিদ্যালয়ের মেরামত ও সংস্কার কাজ।	৫.০০
চরমাইজারী মাধ্যমিক বিদ্যালয়ের সীমানা প্রাচীন নির্মাণ কাজ।	১০.০০
কোদালপুর উচ্চ বিদ্যালয়ের আব্দুর রাজ্জাক একাডেমিক ভবন নির্মাণ কাজ।	৬৬.৯৭

২০১৬-২০১৮ অর্থ বছর

নাগেরপাড়া বহুমুখী উচ্চ বিদ্যালয়ের মেরামত ও সংস্কার কাজ।	২.৩৭
হাটুরিয়া উচ্চ বিদ্যালয়ের মেরামত ও সংস্কার কাজ।	২.০০
আব্দুর রাজ্জাক নিম্ন মাধ্যমিক বালিকা উচ্চ বিদ্যালয়ের মেরামত ও সংস্কার কাজ।	২.০০
দেওয়ান মফিজ উদ্দিন উচ্চ বিদ্যালয়ের মেরামত ও সংস্কার কাজ।	২.০০
চরমাইজারী মাধ্যমিক বিদ্যালয়ের একাডেমিক ভবন নির্মাণ কাজ।	৬৬.৯৭
ইদিলপুর দাখিল মাদ্রাসার একাডেমিক ভবন নির্মাণ কাজ।	৭০.৫০
কুচাইপাট দাখিল মাদ্রাসা নির্মাণ কাজ।	৬৬.৯৭





এম.পি.ও ভুক্ত মাধ্যমিক ও উচ্চ মাধ্যমিক বিদ্যালয়ের নামের তালিকাঃ

গোসাইরহাট উপজেলা

এম.পি.ও ভুক্ত মাধ্যমিক ও উচ্চ মাধ্যমিক বিদ্যালয়ের নামের তালিকাঃ- ১০টি

১. শামসুর রহমান ডিগ্রি কলেজ। সরকারী করণ।
২. ইদিলপুর মডেল উচ্চ বিদ্যালয়। সরকারীকরণ।
৩. ইদিলপুর মাধ্যমিক বালিকা বিদ্যালয়।
৪. নাগেরপাড়া বহুমুখী উচ্চ বিদ্যালয়।
৫. সামন্তসার উচ্চ বিদ্যালয়।
৬. হাটুরিয়া উচ্চ বিদ্যালয়।
৭. কোদালপুর উচ্চ বিদ্যালয়।
৮. গরীবেরচর চরমাইকারী উচ্চ বিদ্যালয়।
৯. কুচাইপট্টি মাধ্যমিক বিদ্যালয়।
১০. বড়কালীনগর মাধ্যমিক বিদ্যালয়।
১১. চরমাইজারী উচ্চ বিদ্যালয়।
১২. দেওয়ান মফিজ উদ্দিন উচ্চ বিদ্যালয়।- ৮ম শ্রেণী পর্যন্ত এমপিও ভুক্ত করণ।

এম.পি.ও ভুক্ত মাদ্রাসার নামের তালিকাঃ- ৯টি

১. চরসামন্তসার হোসাইয়ানি দাখিল মাদ্রাসা।
২. লক্ষ্মীপুর ঢালীরহাট ফাজিল মাদ্রাসা।
৩. বড়কালীনগর ফাজিল মাদ্রাসা।
৪. খলিলুর রহমান ফাজিল মাদ্রাসা।
৫. ইদিলপুর দাখিল মাদ্রাসা।
৬. গরীবেরচর মোহসেলিনিয়া দাখিল মাদ্রাসা।
৭. নাগেরপাড়া দাখিল মাদ্রাসা।
৮. শেখ ফজিলাতুন্নেছা ইসলামিয়া দাখিল মাদ্রাসা।
৯. ইকরাকান্দি দাখিল মাদ্রাসা।
১০. কাশিখন্ড দাখিল মাদ্রাসা- নন-এমপিও ভুক্ত।

সর্বমোট এম.পি.ও ভুক্ত করণ প্রতিষ্ঠান এর সংখ্যা ২৯টি

WiFi জোন



আইসিটি ডিজিটাল ল্যাব

ইদিলপুর মাধ্যমিক বিদ্যালয়।
কোদালপুর মাধ্যমিক বিদ্যালয়।
গরীবেরচর মাধ্যমিক বিদ্যালয়।

শিক্ষা প্রতিষ্ঠানে শেখ রাসেল ডিজিটাল কম্পিউটার ল্যাব

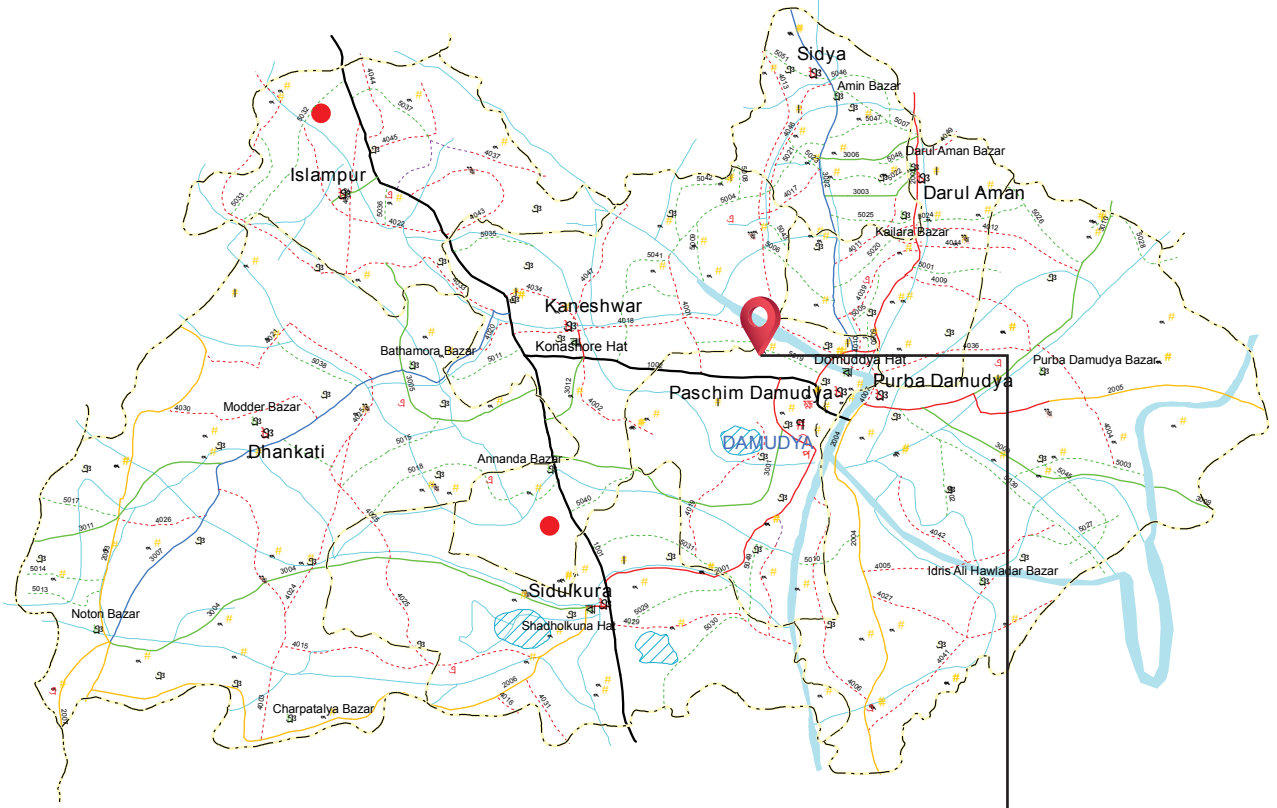
ইদিলপুর মাধ্যমিক বালিকা বিদ্যালয়।
আঃ রাজ্জাক মাধ্যমিক বালিকা বিদ্যালয়।
চরসামন্তসার মোহসেলিনিয়া ফাজিল মাদ্রাসা।



টেকনিক্যাল স্কুল ও কলেজ স্থাপন

কারিগরি শিক্ষাকে প্রাধান্য দিয়ে শেখ হাসিনা সরকার প্রতিটি উপজেলায় একটি করে টেকনিক্যাল স্কুল ও কলেজ স্থাপন করার প্রকল্পের আওতায় প্রথম পর্যায়ে ১০০টি প্রতিষ্ঠানের মধ্যে অন্তর্ভুক্ত

ডামুড্যা উপজেলায় আব্দুর রাজ্জাক টেকনিক্যাল স্কুল ও কলেজ স্থাপন।

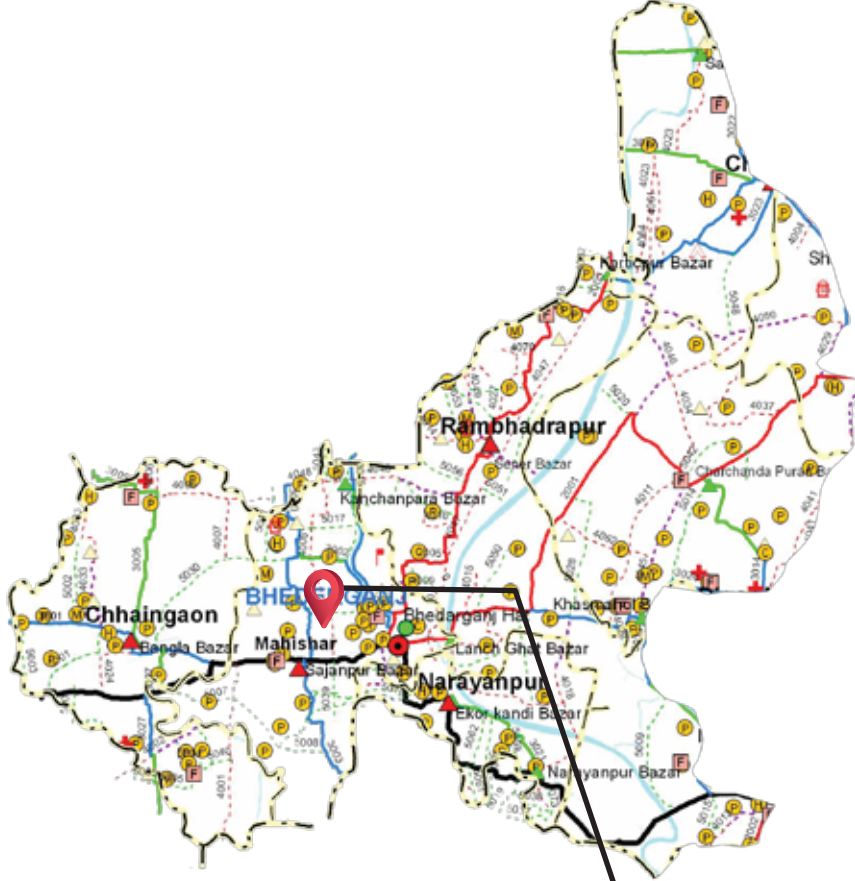


১৪ কোটি ৬১ লক্ষ ৭২ হাজার টাকা ব্যয়ে
ডামুড্যা টেকনিক্যাল স্কুল এ্যান্ড কলেজ নির্মাণ কাজ।

টেকনিক্যাল স্কুল ও কলেজ স্থাপন

কারিগরি শিক্ষাকে প্রাধান্য দিয়ে শেখ হাসিনা সরকার প্রতিটি উপজেলায় একটি করে টেকনিক্যাল স্কুল ও কলেজ স্থাপন করার প্রকল্পের আওতায় প্রথম পর্যায়ে ১০০টি প্রতিষ্ঠানের মধ্যে অন্তর্ভুক্ত

ভেদরগঞ্জ উপজেলায় শেখ ফজিলাতুলেছা মুজিব টেকনিক্যাল স্কুল ও কলেজ স্থাপন।



১৪ কোটি ৬১ লক্ষ ৭২ হাজার টাকা ব্যয়ে
ভেদরগঞ্জ টেকনিক্যাল স্কুল এ্যান্ড কলেজ নির্মাণ কাজ।

২০১৭-১৮ অর্থ বছরের নতুন একাডেমিক ভবন, সংস্কার ও মেরামত

“নির্মাণ কাজ প্রক্রিয়াধীন”

“নতুন একাডেমী ভবনের তালিকা”

ক্র: নং	উপজেলার নাম	শিক্ষা প্রতিষ্ঠানের নাম
০১	গোসাইরহাট	কাশিখড় দাখিল মাদ্রাসা, গোসাইরহাট ইউনিয়ন, গোসাইরহাট, শরীয়তপুর।
০২	গোসাইরহাট	চালীরহাট দাখিল মাদ্রাসা, নাগেরপাড়া, গোসাইরহাট, শরীয়তপুর।
০৩	ডামুড্যা	সামন্তসার মোহসেনিয়া আলিম মাদ্রাসা, গোসাইরহাট, শরীয়তপুর।
০৪	ডামুড্যা	ডামুড্যা মহিলা দাখিল মাদ্রাসা, ডামুড্যা, শরীয়তপুর
০৫	ডামুড্যা	বাহেরচর হোসাইনিয়া দাখিল মাদ্রাসা, ধানকাটি, ডামুড্যা, শরীয়তপুর।
০৬	গোসাইরহাট	বড়কালীনগর দাখিল মাদ্রাসা, নাগেরপাড়া, গোসাইরহাট, শরীয়তপুর।

“মেরামতের তালিকা”

ক্র: নং	উপজেলার নাম	শিক্ষা প্রতিষ্ঠানের নাম	বরাদ্দের পরিমাণ
০১	ডামুড্যা	পূর্ব মাদারীপুর কলেজ, ডামুড্যা পৌরসভা, ডামুড্যা, শরীয়তপুর।	২০,০০,০০০/-
০২	ভেদরগঞ্জ	এম.এ.রেজা ডিগ্রি কলেজ, ভেদরগঞ্জ, শরীয়তপুর।	৫,০০,০০০/-
০৩	ডামুড্যা	কনেশ্বর এস.সি.এডওয়ার্ড ইন্সটিটিউশন, কনেশ্বর, ডামুড্যা, শরীয়তপুর।	৫,০০,০০০/-
০৪	ভেদরগঞ্জ	সাজনপুর ইসলামিয়া উচ্চ বিদ্যালয়, মহিষার, ভেদরগঞ্জ, শরীয়তপুর।	৫,০০,০০০/-
০৫	ভেদরগঞ্জ	সাজনপুর বালিকা উচ্চ বিদ্যালয়, মহিষার, ভেদরগঞ্জ, শরীয়তপুর।	৫,০০,০০০/-
০৬	গোসাইরহাট	বড়কালীনগর উচ্চ বিদ্যালয়, নাগেরপাড়া, গোসাইরহাট, শরীয়তপুর।	৫,০০,০০০/-
০৭	গোসাইরহাট	নাগেরপাড়া উচ্চ বিদ্যালয়, নাগেরপাড়া, গোসাইরহাট, শরীয়তপুর।	৫,০০,০০০/-
০৮	গোসাইরহাট	ইদিলপুর বালিকা উচ্চ বিদ্যালয়, পৌরসভা, গোসাইরহাট, শরীয়তপুর।	৫,০০,০০০/-
০৯	ডামুড্যা	ডামুড্যা বালিকা উচ্চ বিদ্যালয়, পৌরসভা, ডামুড্যা, শরীয়তপুর।	৫,০০,০০০/-
১০	জাজিরা	দুর্ভদ্রিয়া আব্দুর রাজ্জাক উচ্চ বিদ্যালয়, কাজিরহাট, জাজিরা, শরীয়তপুর।	৫,০০,০০০/-

“নতুন একাডেমিক ভবনের তালিকা”

ক্র: নং	উপজেলার নাম	শিক্ষা প্রতিষ্ঠানের নাম
০১	ভেদরগঞ্জ	সাজনপুর বালিকা বিদ্যালয়, ভেদরগঞ্জ, শরীয়তপুর।
০২	জাজিরা	দুর্ভদ্রিয়া আব্দুর রাজ্জাক উচ্চ বিদ্যালয়, কাজিরহাট, জাজিরা, শরীয়তপুর।
০৩	পালং	আব্দুর রাজ্জাক কলেজ, বুড়িরহাট, শরীয়তপুর সদর, শরীয়তপুর।
০৪	ডামুড্যা	কনেশ্বর এস.সি.এডওয়ার্ড ইন্সটিটিউট, কনেশ্বর, ডামুড্যা, শরীয়তপুর।
০৫	গোসাইরহাট	আব্দুর রাজ্জাক বালিকা বিদ্যালয়, কোদালপুর, গোসাইরহাট, শরীয়তপুর।
০৬	ডামুড্যা	আদর্শ বালিকা বিদ্যালয়, ডামুড্যা, শরীয়তপুর।
০৭	ডামুড্যা	ইদ্রিস হাওলাদার উচ্চ বিদ্যালয়, পূর্ব ডামুড্যা, ডামুড্যা, শরীয়তপুর।
০৮	গোসাইরহাট	শেখ ফজিলাতুল্লাহা ইসলামিয়া দাখিল মাদ্রাসা, গোসাইরহাট, শরীয়তপুর।
০৯	গোসাইরহাট	কোদালপুর উচ্চ বিদ্যালয়, গোসাইরহাট, শরীয়তপুর।
১০	ভেদরগঞ্জ	আজিজুর রহমান উচ্চ বিদ্যালয়, ছয়গাঁও, ভেদরগঞ্জ, শরীয়তপুর।

“উর্ধ্বমুখী সম্প্রসারণ ভবনের তালিকা”

ক্র: নং	উপজেলার নাম	শিক্ষা প্রতিষ্ঠানের নাম
০১	গোসাইরহাট	আব্দুর রাজ্জাক বালিকা বিদ্যালয়, কোদালপুর, গোসাইরহাট, শরীয়তপুর।
০২	ডামুড্যা	ডামুড্যা বালিকা উচ্চ বিদ্যালয় ডামুড্যা পৌরসভা, ডামুড্যা, শরীয়তপুর।
০৩	ডামুড্যা	পূর্ব ডামুড্যা ইদ্রিস আলী উচ্চ বিদ্যালয়, ডামুড্যা, শরীয়তপুর।
০৪	গোসাইরহাট	কুচাইপট্টি মাধ্যমিক বিদ্যালয়, গোসাইরহাট, শরীয়তপুর।
০৫	গোসাইরহাট	দেওয়ান মফিজ উদ্দিন উচ্চ বিদ্যালয়, গোসাইরহাট, শরীয়তপুর।
০৬	গোসাইরহাট	ইদিলপুর বালিকা উচ্চ বিদ্যালয়, গোসাইরহাট, শরীয়তপুর।
০৭	ডামুড্যা	আব্দুল হামিদ উচ্চ বিদ্যালয়, পূর্ব ডামুড্যা, ডামুড্যা, শরীয়তপুর।
০৮	গোসাইরহাট	হাট্টুরিয়া উচ্চ বিদ্যালয়, নলমুড়ি, গোসাইরহাট, শরীয়তপুর।
০৯	ডামুড্যা	মীর আব্দুল মজিদ উচ্চ বিদ্যালয়, ধানকাটি, ডামুড্যা, শরীয়তপুর।
১০	ডামুড্যা	আব্দুল হামিদ মাধ্যমিক বিদ্যালয়, পূর্ব ডামুড্যা, শরীয়তপুর।

“নতুন একাডেমিক ভবন/উর্ধ্বমুখী সম্প্রসারণ তালিকা”

ক্র: নং	উপজেলার নাম	শিক্ষা প্রতিষ্ঠানের নাম
০১	ভেদরগঞ্জ	মনুয়া আহলে সুনাহ দাখিল মাদ্রাসা, ভেদরগঞ্জ, শরীয়তপুর।
০২	ভেদরগঞ্জ	গৈড্যা সিনিয়র মাদ্রাসা, ভেদরগঞ্জ, শরীয়তপুর।
০৩	ভেদরগঞ্জ	রামভদ্রপুর কে.এম. আলিম মাদ্রাসা, ভেদরগঞ্জ, শরীয়তপুর।
০৪	ডামুড্যা	চরশিলকুড়া মহিলা দাখিল মাদ্রাসা, শিলকুড়া, ডামুড্যা, শরীয়তপুর।
০৫	ভেদরগঞ্জ	দারুল ফয়েজ দাখিল মাদ্রাসা, চরকোড়ালতলী, রামভদ্রপুর, ভেদরগঞ্জ, শরীয়তপুর।
০৬	গোসাইরহাট	ইকরাকান্দি দাখিল মাদ্রাসা, গোসাইরহাট, শরীয়তপুর।

শারীরিক ও মানসিক দক্ষতার বৃদ্ধিতে খেলাধুলার বিকল্প নাই এই লক্ষ্যকে সামনে রেখে নাহিম রাজ্জাক এম.পি'র উদ্যোগে গোসাইরহাট ও ভেদরগঞ্জ উপজেলায় দুটি মিনি স্টেডিয়াম নির্মাণ কাজ প্রক্রিয়াধীন



আব্দুর রাজ্জাক স্পোর্টস একাডেমি

উন্নত বিশ্বের আদলে তরুণ ও যুবকদের খেলাধুলা ও প্রশিক্ষণের জন্য ডামুড্যা উপজেলায় আব্দুর রাজ্জাক স্পোর্টস একাডেমির নির্মাণ কাজ প্রক্রিয়াধীন

